

2011 CONSOLIDAÇÃO DE CONTAS

MUNICÍPIO DE ABRANTES



Lei n.º 2/07 de 15/01/2007
Orientação n.º 1/2010 de 01/07/2010

2011 CONSOLIDAÇÃO DE CONTAS

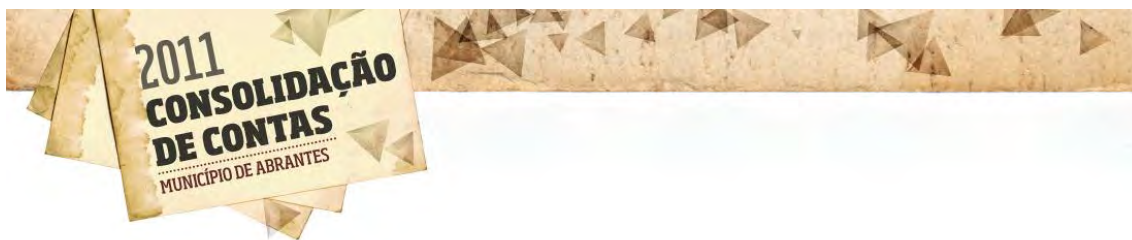
MUNICÍPIO DE ABRANTES

ÍNDICE GERAL



abrantescmunicípio





ÍNDICE

RELATÓRIO DE GESTÃO CONSOLIDADO	5
BALANÇO CONSOLIDADO.....	23
DEMONSTRAÇÃO DE RESULTADOS CONSOLIDADA	26
ANEXOS ÀS DEMONSTRAÇÕES FINANCEIRAS CONSOLIDADAS	28
I. INFORMAÇÕES RELATIVAS ÀS ENTIDADES INCLUÍDAS NO PERÍMETRO DE CONSOLIDAÇÃO E OUTRAS ENTIDADES PARTICIPADAS	28
II. INFORMAÇÕES RELATIVAS À IMAGEM VERDADEIRA E APROPRIADA.....	33
III. INFORMAÇÕES RELATIVAS AOS PROCEDIMENTOS DE CONSOLIDAÇÃO	35
IV. INFORMAÇÕES RELATIVAS AO ENDIVIDAMENTO DE MÉDIO E LONGO PRAZO	52
V. INFORMAÇÕES SOBRE SALDOS FINANCEIROS E FLUXOS FINANCEIROS E FLUXOS DE CAIXA CONSOLIDADO DE OPERAÇÕES ORÇAMENTAIS.....	55
VI. INFORMAÇÕES RELATIVAS A COMPROMISSOS	83
VII. INFORMAÇÕES RELATIVAS A POLÍTICAS CONTABILÍSTICAS	85
VIII. INFORMAÇÕES RELATIVAS A DETERMINADAS RUBRICAS	89
IX. INFORMAÇÕES DIVERSAS.....	106

Lei n: 2/07 de 15/01/2007
Orientação n: 1/2010 de 01/07/2010

2011 CONSOLIDAÇÃO DE CONTAS

MUNICÍPIO DE ABRANTES

RELATÓRIO DE GESTÃO CONSOLIDADO

REL. DE GESTÃO
CONSOLIDADO



RELATÓRIO DE GESTÃO CONSOLIDADO

Introdução

Nos últimos anos, os municípios têm vindo a recorrer a formas organizacionais de diversa natureza, nomeadamente empresarial, desenvolvendo as suas atribuições e competências numa lógica de grupo municipal.

Este fenómeno, tem conduzido a uma situação em que a simples prestação e apreciação das contas individuais de cada entidade seja insuficiente, tendo em conta a necessidade de avaliação integrada do conjunto das atividades desenvolvidas e a necessidade de transparência e objetividade da informação pública. A análise das contas individuais não permite uma visão global da situação financeira do grupo municipal.

Em 2007, a Lei das Finanças Locais veio tornar obrigatória, para os municípios que detenham serviços municipalizados e/ou a totalidade do capital de entidades do sector empresarial local, a consolidação de contas, designadamente, no nº1 do seu art.º 46º:

*“Sem prejuízo dos documentos de prestação de contas previstos na lei, as contas dos **municípios que detenham serviços municipalizados** ou a totalidade do capital de entidades do sector empresarial local devem incluir as contas consolidadas, apresentando a consolidação do balanço e da demonstração de resultados com os respetivos anexos explicativos, incluindo, nomeadamente, os saldos e fluxos financeiros entre as entidades alvo de consolidação e o mapa de endividamento consolidado de médio e longo prazos.”*

Acrescenta-se, ainda, naquela norma legal (n.º 2) que «Os **procedimentos contabilísticos para a consolidação de balanços** dos municípios e das empresas municipais ou intermunicipais **são os definidos no POCAL.**», o que não se verificou até esta data.



Foi, entretanto, publicada a Portaria n.º 474/2010, de 15 de Junho¹, através da qual é aprovada (art.º 1.º) a Orientação n.º 1/2010, intitulada de “Orientação Genérica relativa à consolidação de contas no âmbito do sector público administrativo”.

Desde então, o Município de Abrantes, tem vindo a elaborar a Consolidação de Contas do grupo Municipal, a qual tem acompanhado os documentos de Prestação de Contas e submetidos anualmente a aprovação da Assembleia Municipal.

¹ Publicada no Diário da República, 2.ª Série, de 1 de Julho de 2010.



Perímetro de Consolidação

Conforme preconizado no artigo 46º da Lei n.º 2/2007, de 15 de Janeiro, os Municípios que detenham Serviços Municipalizados e/ou a totalidade do capital das entidades do sector empresarial local, devem proceder à elaboração de contas consolidadas. Assim, o Grupo Público Municipal engloba o Município de Abrantes e os Serviços Municipalizados de Abrantes.

GRUPO MUNICIPAL





Entidades excluídas da consolidação

Embora o n.º 1 do artigo 46º da Lei n.º 2/2007 apenas se refira às condições em que é obrigatória a consolidação de contas, entendeu-se que o espírito da Lei seria de não incluir entidades em que a participação no capital fosse inferior a 100%. Assim, foram excluídas da consolidação por deterem uma participação inferior a 100% as seguintes entidades:

1. VALNOR – Valorização e Tratamento de Resíduos Sólidos do Norte Alentejo, S.A.;
2. RIBACARNE – Matadouro Regional do Ribatejo Norte, S.A.;
3. SOCIEDADE PONTO VERDE – Sociedade Gestora de Resíduos e Embalagens, S.A.;
4. MUNICÍPIA S.A. – Empresa de Cartografia e Sistemas de Informação, S.A.;
5. TAGUSGÁS – Empresa de Gás do Vale do Tejo, S.A.;
6. APDREDIN – Associação Promotora da Rede Dinâmica XXI ;
7. TAGUSVALLEY – Associação para a Promoção e Desenvolvimento do Tecnopolo do Vale do Tejo;

Método de Consolidação

O método de consolidação adotado na consolidação de contas do Município de Abrantes foi o método de consolidação integral, em que existe uma participação social/estatutária numa entidade de natureza empresarial e consiste na integração no balanço e demonstração de resultados da entidade consolidante dos elementos respetivos dos balanços e demonstrações de resultados das entidades consolidadas.



O método de consolidação a utilizar pelo Município de Abrantes, é o método de consolidação integral, pelo facto do valor da participação dos capitais próprios dos Serviços Municipalizados ser contabilizado na conta patrimonial 41 – “Investimentos Financeiros” do Município de Abrantes, conforme instruções emanadas pelo Revisor Oficial de Contas Rosa Lopes & Gonçalves Mendes – Soc. Revisores.

Evolução da Gestão do conjunto das entidades compreendidas na consolidação

Análise ao Balanço

O **Balanço Consolidado** apresenta a situação do património do Grupo à data de encerramento do exercício de 2011, dando a conhecer o **Activo do Grupo**, constituído pelos bens e direitos que representam a aplicação de fundos, isto é, a sua estrutura económica e o **Passivo e Capital Próprio do Grupo**, que representam a estrutura financeira, ou seja, a origem de fundos.

A estrutura do Activo reparte-se em Imobilizado ou Activo Fixo e Activo Circulante. Por sua vez, a estrutura do Passivo é repartida entre o Capital Próprio ou Fundos Próprios e o Passivo.



Apresentamos, de seguida uma súmula do **Balanço Consolidado da Gerência 2011**:

Síntese da Estrutura do Balanço Consolidado

ACTIVO

Activo	2009	%	2010	%	Varia.	2011	%	Varia.
Imobilizado	160.295.396,99 €	93,7%	162.773.831,26 €	92,6%	1,5%	171.783.349,24 €	91,0%	5,5%
Bens de Domínio Público	84.298.106,03 €	49,3%	82.529.891,78 €	48,2%	-2,1%	81.396.426,16 €	47,6%	-1,4%
Imobilizações Incorpóreas	793.370,46 €	0,5%	681.502,18 €	0,4%	-14,1%	682.243,76 €	0,4%	0,1%
Imobilizações Corpóreas	70.430.419,64 €	41,2%	74.468.187,23 €	43,5%	5,7%	84.481.415,66 €	49,4%	13,4%
Investimentos Financeiros	4.773.500,86 €	2,8%	5.094.250,07 €	3,0%	6,7%	5.223.263,66 €	3,1%	2,5%
Circulante	10.751.011,93 €	6,3%	12.978.151,07 €	7,4%	20,7%	17.025.087,45 €	9,0%	31,2%
Existências	444.789,80 €	0,3%	421.380,02 €	0,2%	-5,3%	666.873,61 €	0,4%	58,3%
Dívidas de Terceiros CP	2.788.272,51 €	1,6%	5.006.739,11 €	2,9%	79,6%	8.654.484,67 €	5,1%	72,9%
Disponibilidades	3.333.505,87 €	1,9%	2.486.749,27 €	1,5%	-25,4%	2.565.995,12 €	1,5%	3,2%
Acréscimos e Diferimentos	4.184.443,75 €	2,4%	5.063.282,67 €	3,0%	21,0%	5.137.734,05 €	3,0%	1,5%
TOTAL DO ACTIVO	171.046.408,92 €	100%	175.751.982,33 €	100%	2,8%	188.808.436,69 €	100%	7,4%



PASSIVO

Capital Próprio e Passivo	2009	%	2010	%	Varia.	2011	%	Varia.
Fundos Próprios	143.657.426,74 €	84,0%	146.333.882,11 €	83,3%	1,9%	148.143.314,11 €	78,5%	1,2%
Património	130.467.246,64 €	76,3%	130.721.162,00 €	76,4%	0,2%	130.717.977,98 €	76,4%	0,0%
Ajustamento partes Capital	122,21 €	0,0%	223.996,21 €	0,1%	183188%	223.996,21 €	0,1%	0,0%
Reservas	10.262.910,65 €	6,0%	10.476.452,12 €	6,1%	2,1%	10.492.296,29 €	6,1%	0,2%
Resultados Transitados	2.662.829,62 €	1,6%	4.654.137,19 €	2,7%	74,8%	5.018.727,37 €	2,9%	7,8%
Resultado Liq. do Exercício	264.317,62 €	0,2%	258.134,59 €	0,2%	-2,3%	1.690.316,26 €	1,0%	554,8%
Passivo	27.388.982,18 €	16,0%	29.418.100,22 €	16,7%	7,4%	40.665.122,58 €	21,5%	38,2%
Empréstimos MLP	17.941.788,97 €	10,5%	14.988.049,93 €	8,8%	-16,5%	13.636.758,50 €	8,0%	-9,0%
Dívidas a Terceiros CP	3.439.729,85 €	2,0%	4.092.520,12 €	2,4%	19,0%	7.814.776,75 €	4,6%	91,0%
Acréscimos e Diferimentos	6.007.463,36 €	3,5%	10.337.530,17 €	6,0%	72,1%	19.213.587,33 €	11,2%	85,9%
Capital Próprio e Passivo	171.046.408,92 €	100%	175.751.982,33 €	100%	2,8%	188.808.436,69 €	100%	7,4%

Pela análise do **Balanço Consolidado**, verifica-se um crescimento do **Activo Total** em cerca de 7,4%. Quer o imobilizado (activo fixo), quer o activo circulante apresentam crescimento face a 2010. O primeiro registou um crescimento de 5,5%, para o qual contribuíram, sobretudo, as **Imobilizações Corpóreas** que cresceram cerca de 13,4%. O segundo cresceu 31,2%, devido ao aumento das **Dívidas de Terceiros CP** (72,9%) e às **Existências** (58,3%), como poderá ser verificado no quadro resumo do Activo.

Em termos de estrutura do **Activo**, verificou-se uma alteração irrelevante na repartição entre Activo Fixo e Activo Circulante, sendo que o Activo Fixo reduziu o seu peso percentual em relação ao Activo Circulante na ordem dos 1,6%, passando a corresponder a 91% do Activo Total. Trata-se de uma tendência que já se verifica desde 2009.



Na divisão do **Passivo** entre **Capital Próprio e Passivo**, também não houve alterações de registo, repartindo-se, respetivamente, em 83,3% e 16,7%. Cerca de 88% do valor dos **Fundos Próprios**, correspondem ao **Património** do Grupo Municipal.

Ao nível do **Passivo**, de notar, novamente, a diminuição do peso dos **empréstimos de MLP**, que sofreram uma quebra de 9%. Pelo contrário, as **dívidas a terceiros de CP** registaram um aumento percentual na ordem dos 91%, o mesmo acontecendo com os **acréscimos e diferimentos**, que registaram um acréscimo significativo de cerca de 86%, devido ao aperfeiçoamento dos registos contabilísticos, inerentes ao princípio da especialização dos exercícios.

Análise à Demonstração de Resultados:

É objetivo maior da **Demonstração de Resultados**, aferir o grau de eficiência económica atingido, de forma a prognosticar a capacidade da autarquia em gerar fluxos de caixa.

Apresentaremos, de seguida, um mapa resumo da **Demonstração de Resultados**, no qual, para além de podermos conhecer o peso percentual de cada Conta no contexto dos Custos e Perdas e dos Proveitos e Ganhos, podemos verificar a variação percentual relativamente ao ano 2010.



Síntese da Demonstração de Resultados

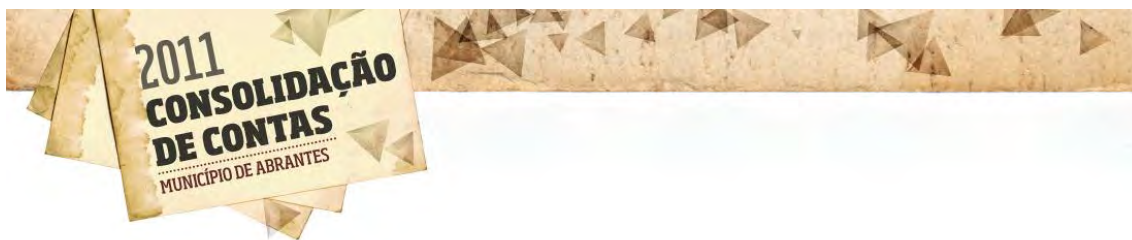
CUSTOS E PERDAS

Custos e Perdas	2009	%	2010	%	Varia.	2011	%	Varia.
Custos Mercadorias Vendidas e Matérias Consumidas	242.435,52 €	0,8%	207.115,70 €	0,7%	-14,6%	501.087,25 €	1,6%	141,9%
Fornecimentos e Serviços Externos	8.206.200,39 €	27,1%	8.471.855,26 €	27,9%	3,2%	7.916.691,64 €	25,8%	-6,6%
Custos c/ Pessoal	9.324.160,47 €	30,8%	9.577.596,57 €	31,6%	2,7%	8.705.665,42 €	28,4%	-9,1%
Transf. e Subsídios Correntes	2.241.362,82 €	7,4%	2.188.178,79 €	7,2%	-2,4%	2.087.228,01 €	6,8%	-4,6%
Amortizações do Exercício	7.665.162,59 €	25,3%	7.967.838,07 €	26,3%	3,9%	7.714.309,78 €	25,2%	-3,2%
Provisões do Exercício	25.730,10 €	0,1%	17.906,23 €	0,1%	-30,4%	5.297,77 €	0,0%	-70,4%
Outros Custos e Perdas Operacionais	158.674,17 €	0,5%	215.179,58 €	0,7%	35,6%	244.465,91 €	0,8%	13,6%
Custos e Perdas Operacionais	27.863.726,06 €	91,9%	28.645.670,20 €	97,3%	2,8%	27.174.745,78 €	89,5%	-5,1%
Custos e Perdas Financeiros	531.740,01 €	1,8%	232.519,79 €	0,8%	-56,3%	291.891,80 €	1,0%	25,5%
Custos e Perdas Correntes	28.395.466,07 €	93,7%	28.878.189,99 €	98,1%	1,7%	27.466.637,58 €	90,5%	-4,9%
Custos e Perdas Extraordinários	1.654.182,34 €	5,5%	308.791,46 €	1,0%	-81,3%	1.208.610,33 €	3,9%	291,4%
Custos e Perdas Operacionais e Extraordinários	30.049.648,41 €	99,1%	29.186.981,45 €	99,1%	-2,9%	28.675.247,91 €	94,4%	-1,8%
Resultado Líquido do Exercício	264.317,62 €	0,9%	258.134,57 €	0,9%	-2,3%	1.690.316,26 €	5,5%	554,8%
TOTAL CUSTOS E PERDAS	30.313.966,03 €	100%	29.445.116,02 €	100%	-2,9%	30.365.564,17 €	100%	3,1%

Pela análise do quadro “Custos e Perdas”, podemos verificar que se assistiu a uma tendência de diminuição face a 2010.

De registar, no que diz respeito a **Custos Operacionais**, que no global diminuíram 5,1% (-1.470.924,42€), as reduções com custos com o pessoal (-9,1%), Fornecimentos e serviços externos (-6,6%) e transferências e subsídios correntes (-2,8%).

Em contrapartida, registaram aumento as contas inerentes **Custos Mercadorias Vendidas e Matérias Consumidas** (+141,9%) e **Outros Custos e Perdas Operacionais** (-13,6%).



Embora os **Custos e Perdas Financeiros** tenham crescido 25,5%, face a 2010, em termos absolutos não foi suficiente para anular a redução dos custos operacionais, pelo que os **Custos e Perdas Correntes** também diminuiram 4,9%.

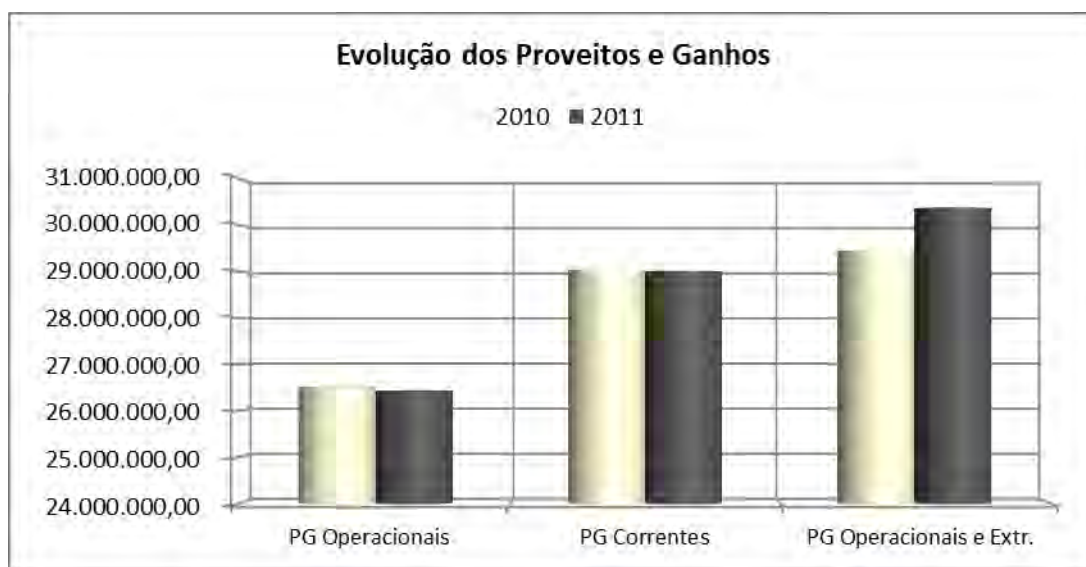
O mesmo aconteceu com os **Custos e Perdas Extraordinários** que cresceram cerca de 291,4%, (899.818,87€), redução que não foi, no entanto, suficiente para que, em conjunto com o crescimento dos custos e perdas financeiras, colmatar de todo a redução de custos operacionais verificada.





PROVEITOS E GANHOS

Proveitos e Ganhos	2009	%	2010	%	Varia.	2011	%	Varia.
Vendas e Prestações de Serviços	6.286.987,98 €	20,5%	6.221.375,34 €	20,3%	-1,0%	6.305.050,80 €	20,6%	1,3%
Impostos e Taxas	6.418.609,45 €	20,9%	5.253.960,83 €	17,1%	-18,1%	5.846.019,97 €	19,1%	11,3%
Trabalhos p/ a Própria Entidade	1.165.810,66 €	3,8%	1.187.942,13 €	3,9%	1,9%	779.832,80 €	2,5%	-34,4%
Proveitos Suplementares	32.812,34 €	0,1%	58.772,48 €	0,2%	79,1%	373.268,61 €	1,2%	535,1%
Transf. e Subsídios Obtidos	13.278.248,83 €	43,3%	13.489.035,69 €	44,0%	1,6%	13.111.887,34 €	42,8%	-2,8%
Outros Prov. e Ganhos Operacionais	243.870,95 €	0,8%	296.709,85 €	1,0%	21,7%	7.316,11 €	0,0%	-97,5%
Proveitos e Ganhos Operacionais	27.426.340,21 €	89,5%	26.507.796,32 €	90,0%	-3,3%	26.423.375,63 €	87,0%	-0,3%
Proveitos e Ganhos Financeiros	2.573.348,03 €	8,4%	2.530.630,20 €	8,3%	-1,7%	2.581.524,22 €	8,4%	2,0%
Proveitos e Ganhos Correntes	29.999.688,24 €	97,9%	29.038.426,52 €	98,6%	-3,2%	29.004.899,85 €	95,5%	-0,1%
Proveitos e Ganhos Extraord.	651.387,27 €	2,1%	406.689,50 €	1,3%	-37,6%	1.360.664,32 €	4,4%	234,6%
Proveitos e Ganhos Correntes e Extraordinários	30.651.075,51 €	100,0%	29.445.116,02 €	100,0%	-3,9%	30.365.564,17 €	100,0%	3,1%
TOTAL DE PROVEITOS E GANHOS	30.651.075,51 €	100%	29.445.116,02 €	100%	-3,9%	30.365.564,17 €	100%	3,1%





Ao nível dos **Proveitos e Ganhos** de registar um crescimento global de 3,1% relativamente a 2010, o que conjugado com a diminuição dos **Custos e Perdas** se traduziu num resultado confortavelmente positivo, como iremos verificar mais à frente.

De registar os principais contributos para esse crescimento:

- Aumento de cerca de 11% nos **Impostos e Taxas** (+592.059,14€);
- Aumento de cerca de 535% dos **proveitos e ganhos suplementares** (+314.496,13€);
- Aumento de cerca de 235% dos **proveitos e ganhos extraordinários** (+953.974,82€);

Em termos globais, comparando **Custos e Perdas** com **Proveitos e Ganhos**, verifica-se um saldo francamente positivo, traduzido pelo **Resultado Líquido do Exercício**, que se cifrou em 1.690.316,26€.

Analisada a estrutura da **Demonstração de Resultados**, verificam-se alterações muito pouco significativas, da repartição do peso percentual de cada uma das Contas que o integram.

Quanto aos **Proveitos e Ganhos**, constata-se que, o conjunto dos **Proveitos e Ganhos Operacionais** sofreram uma diminuição muito ténue de 0,3%, para o que contribuíram os “**Trabalhos p/ a Própria Entidade**” (-34,4%), as “**Transf. e Subsídios Obtidos**” (-2,8%) e “**Outros Proveitos e Ganhos Operacionais**” (-97,5%). Neste contexto, apresentam valorização, em relação a 2010, “**Vendas e prestações de serviços**” (1,3%,) e os “**Impostos e Taxas**” (11,3%), ambas contrariando, aliás a tendência de decréscimo registada em 2010 face a 2009.



Por sua vez, os Proveitos e Ganhos Financeiros e Extraordinários, registaram crescimento, respetivamente 2% e 234,6%, tendo contribuído diretamente para aumento registado nos Proveitos e Ganhos.

ANÁLISE DE RESULTADOS

	2009	2010	Variação	2011	Variação
Resultados Operacionais: (B) - (A)	-437.385,85 €	- 2.137.873,88 €	389%	- 751.370,15 €	-65%
Resultados Financeiros: (D-B) - (C-A)	2.041.608,02 €	2.298.110,41 €	13%	2.289.632,42 €	-0,4%
Resultados Correntes: (D) - (C)	1.604.222,17 €	160.236,53 €	-90%	1.538.262,27 €	860%
Resultado Líquido do Exercício: (F) - (E)	601.427,10 €	258.134,57 €	-2%	1.690.316,26 €	555%



INDICADORES DE GESTÃO

Indicadores de Natureza Patrimonial

Os indicadores de natureza patrimonial apresentam sinais da evolução da situação financeira de uma entidade e permitindo apreciar a sua capacidade de endividamento.

Dado estarmos perante a situação financeira de um Grupo Público Municipal, há que ter em conta que o Activo engloba uma série de bens que não poderão servir de garantia de endividamento perante terceiros. Os Ativos do Grupo integram bens não hipotecáveis ou alienáveis, como sejam, os bens de domínio público e bens privados necessários à prestação do serviço público. No caso do Grupo Público constituído pelo Município de Abrantes e pelos Serviços Municipalizados de Abrantes, os bens de domínio público representam cerca de 47% do seu Activo Total. O quadro seguinte, dá-nos uma perspetiva da tendência evolutiva dos diversos componentes patrimoniais:



Indicadores	2009	2010	2011
ESTRUTURA DO ACTIVO			
Activo Fixo/Activo Total	94%	93%	91%
Activo Circulante/Activo Total	6%	7%	9%
Activo Fixo/Activo Circulante	1.490,98%	1.254,21%	1.009%
ESTRUTURA DO PASSIVO			
Passivo longo prazo/Passivo Total	65,51%	50,95%	33,53%
Passivo curto prazo/Passivo Total	12,56%	13,91%	19,22%
Passivo longo prazo/Passivo curto-prazo	521,60%	366,23%	47,25%
Acréscimos e Difer./ Passivo Total	21,93%	35,14%	174,50%
ANÁLISE DO ACTIVO FIXO			
Activo fixo/ Endividamento MLP	893,42%	1.086,02%	1.259,71%
Amortizações Acum./Imobil. Bruto	52,36%	30,55%	32,20%
ANÁLISE DO PASSIVO EXIGÍVEL			
Coeficiente de endividamento Curto Prazo	2,4%	2,8%	5,3%
Dívida de curto prazo/Patrim. Líquido			
Coeficiente de endividamento MLP	12,5%	10,2%	9,2%
Dívida de MLP/Patrim. Líquido			
ÍNDICES DE LIQUIDEZ			
Disponibilidades/Exigível a CP	97%	61%	33%
Activo Circulante/Exigível a CP	217%	317%	218%
ÍNDICE DE SOLVÊNCIA			
Dívidas a terceiros/Activo Total	12,6%	12,5%	11,4%

Retratam os rácios da **estrutura do Activo** que, neste âmbito, não se verificaram alterações relevantes, face a 2010. O Activo Circulante aumentou ligeiramente o seu peso percentual face ao Activo Fixo (+2%), no entanto, este último continua a ter um peso muito significativo na relação Fixo/Circulante (1.009%).



O **Passivo de MLP** continua a diminuir o seu peso no contexto do **Passivo**, em contrapartida, como é óbvio do **Passivo de CP e dos Acréscimos e Diferimentos**. A análise dos rácios referentes ao passivo exigível confirmam a tendência, verificando-se que o coeficiente de endividamento de MLP sofreu uma diminuição de 1%, passando de 10,2% para 9,2%.

Quando falamos em **Activo Fixo**, referimo-nos basicamente ao investimento direto do grupo autárquico, líquido das depreciações que, entretanto, ocorrem. A relação do Activo Fixo com o Endividamento MLP, permite-nos aferir da percentagem de imobilizado avaliado que está a ser financiado por endividamento MLP, traduzindo, igualmente, a garantia de bens face aos financiadores. Analisados os rácios encontrados, verifica-se que o activo fixo supera o endividamento MLP mais de 12 vezes.

A relação entre as **Amortizações Acumuladas e o Imobilizado Bruto** indica-nos o envelhecimento do imobilizado. Neste âmbito, de 2010 para 2011, verifica-se um aumento das amortizações acumuladas face ao imobilizado bruto. Em 2010, as amortizações tinham representado cerca de 30,55% do Imobilizado Bruto, sendo que em 2011, significaram 32,2%.

Passemos, agora, à análise do **Índice de Liquidez** imediata. Embora se tenha verificado o aumento das disponibilidades, o mesmo foi anulado pelo acréscimo registado no Endividamento de CP, levando à diminuição do indicador Disponibilidades/Exigível a CP, conforme podemos verificar pela leitura do quadro supra. Em 2011, as disponibilidades cobririam cerca apenas 33% das necessidades da dívida de curto prazo.

Regista-se, igualmente, diminuição do peso do **Activo Circulante** na relação **Activo Circulante/Exigível CP**. O activo circulante apresentou-se cerca de 2,2 vezes superiores ao Exigível de CP, enquanto em 2010 era 3,2 vezes superior. O rácio apresentou o valor de 317% em 2010, apresentando em 2011, o valor de 218%.



Referimo-nos ao Índice de Solvência, que relaciona as Dívidas a Terceiros com o Activo Líquido. O rácio apurado em 2011, traduz que é de apenas 11,4%, o peso das dívidas a terceiros no Activo Total. Tal situação apresenta-se, mais positiva do que em 2010, como pode verificar-se pelo quadro supra.

Finalmente, referimo-nos ao Índice de Solvabilidade, o qual traduz a capacidade do Município solver as suas obrigações numa perspetiva de médio/longo prazo. Por outras palavras, trata-se de uma questão de liquidez na ótica da capacidade de continuar a gerar recursos financeiros suficientes para liquidar as dívidas nos prazos devidos. Pode ser visto sob 3 formas:

	2009	2010	2011
Solvabilidade I	523,5%	497,4%	364,3%
Solvabilidade II	624,5%	597,4%	464,3%
Solvabilidade Adaptado	316,7%	316,9%	264,1%

Abrantes, 12 de Abril de 2012

A Presidente da Câmara Municipal

Maria do Céu Albuquerque

Lei n: 2/07 de 15/01/2007
Orientação n: 1/2010 de 01/07/2010

2011 CONSOLIDAÇÃO DE CONTAS

MUNICÍPIO DE ABRANTES

BALANÇO CONSOLIDADO



abrantesmunicípio



BALANÇO CONSOLIDADO

MUNICÍPIO DE ABRANTES

Ano: 2011

Código das Contas do POCAL	ATIVO	2011			2010
		AB	AP	AL	AL
	IMOBILIZADO:				
	BENS DE DOMÍNIO PÚBLICO:				
451 - POCAL	Terrenos e recursos naturais	9.593.366,60 €		9.593.366,60 €	9.267.968,80 €
452 - POCAL	Edifícios	0,00 €		0,00 €	0,00 €
453 - POCAL	Outras construções e infra-estruturas	101.607.398,25 €	35.479.301,67 €	66.128.096,58 €	68.496.861,19 €
455 - POCAL	Bens do património histórico e cultural	708.532,35 €	252.402,06 €	456.130,29 €	486.011,25 €
459 - POCAL	Outros bens de domínio público	2.062.919,02 €	420.387,09 €	1.642.531,93 €	1.439.895,97 €
445 - POCAL	Imobilizações em curso	3.555.842,82 €		3.555.842,82 €	2.817.176,18 €
4445-POCAL	Imobilizações em curso - Facturação Conferência	20.457,94 €		20.457,94 €	21.978,39 €
446 - POCAL	Adiantamentos p/conta bens domínio públ.	0,00 €		0,00 €	0,00 €
		117.548.516,98 €	36.152.090,82 €	81.396.426,16 €	82.529.891,78 €
	IMOBILIZAÇÕES INCORPÓREAS:				
431 - POCAL	Despesas de instalação	1.545.886,96 €	1.438.346,15 €	107.540,81 €	316.276,20 €
432 - POCAL	Despesas investigação e desenvolvimento.	655.663,88 €	636.209,34 €	19.454,54 €	28.241,15 €
433 - POCAL	Prop.industrial out.direitos (software).	88.571,68 €	80.539,78 €	8.031,90 €	15.695,57 €
434 - POCAL	Software/Trespases	2.225.643,15 €	2.101.808,97 €	123.834,18 €	171.518,58 €
443 - POCAL	Imobilizações em curso	423.382,33 €		423.382,33 €	149.770,68 €
449 - POCAL	Adiantamentos conta imobil. Incorpóreas	0,00 €		0,00 €	0,00 €
	Diferenças de consolidação	0,00 €		0,00 €	0,00 €
		4.939.148,00 €	4.256.904,24 €	682.243,76 €	681.502,18 €
	IMOBILIZAÇÕES CORPÓREAS:				
421 - POCAL	Terrenos e recursos naturais	13.124.275,07 €	0,00 €	13.124.275,07 €	13.359.762,21 €
422 - POCAL	Edifícios e outras construções	68.341.402,02 €	17.264.562,33 €	51.076.839,69 €	49.766.320,46 €
423 - POCAL	Equipamento básico	11.698.389,86 €	9.257.649,89 €	2.440.739,97 €	2.572.671,84 €
424 - POCAL	Equipamento de transporte	1.402.960,39 €	1.163.462,87 €	239.497,52 €	300.158,88 €
425 - POCAL	Ferramentas e utensílios	183.927,70 €	168.540,37 €	15.387,33 €	18.691,35 €
426 - POCAL	Equipamento administrativo	4.642.765,40 €	4.141.960,28 €	500.805,12 €	803.443,71 €
427 - POCAL	Taras e vasilhame	8.860,37 €	8.860,37 €	0,00 €	0,00 €
429 - POCAL	Outras imobilizações corpóreas	7.033.348,61 €	6.684.732,23 €	348.616,38 €	266.500,81 €
442 - POCAL	Imobilizações em curso	14.778.365,36 €	0,00 €	14.778.365,36 €	7.103.378,48 €
448 - POCAL	Adiantamentos p/conta imobil. corpóreas.	0,00 €	0,00 €	0,00 €	0,00 €
4442 - POCAL	Imobilizações em curso - Facturação Conferência	1.956.889,22 €	0,00 €	1.956.889,22 €	277.259,49 €
		123.171.184,00 €	38.689.768,34 €	84.481.415,66 €	74.468.187,23 €
	INVESTIMENTOS FINANCEIROS:				
411 - POCAL	Partes de capital	1.268.140,01 €	0,00 €	1.268.140,01 €	1.268.140,01 €
412 - POCAL	Obrigações e títulos de participação	0,00 €	0,00 €	0,00 €	0,00 €
414 - POCAL	Investimentos em imóveis	3.393.342,81 €	0,00 €	3.393.342,81 €	3.726.110,06 €
415 - POCAL	Outras aplicações financeiras	0,00 €	0,00 €	0,00 €	0,00 €
441 - POCAL	Imobilizações em curso	561.780,84 €	0,00 €	561.780,84 €	100.000,00 €
447 - POCAL	Adiantamentos p/cont invest. financeiros	0,00 €	0,00 €	0,00 €	0,00 €
		5.223.263,66 €	0,00 €	5.223.263,66 €	5.094.250,07 €
	CIRCULANTE:				
	EXISTÊNCIAS:				
36 - POCAL	Mat. primas, subsidiárias e de consumo	666.347,65 €		666.347,65 €	416.277,80 €
35 - POCAL	Produtos e trabalhos em curso				
34 - POCAL	Subprodutos, desperdi., residuo. refugos			0,00 €	0,00 €
33 - POCAL	Produtos acabados e intermédios			0,00 €	0,00 €
32 - POCAL	Mercadorias	525,96 €		525,96 €	5.102,22 €
37 - POCAL	Adiantamentos por conta de compras			0,00 €	0,00 €
		666.873,61 €	0,00 €	666.873,61 €	421.380,02 €
	Dívidas de terceiros - Médio longo prazo	0,00 €	0,00 €	0,00 €	0,00 €
	DÍVIDAS DE TERCEIROS - CURTO PRAZO:				
28 - POCAL	Empréstimos concedidos				0,00 €
211 - POCAL	Clientes, c/c	372.699,08 €		372.699,08 €	345.428,30 €
212 - POCAL	Contribuintes, c/c				0,00 €
213 - POCAL	Utentes, c/c	371.553,83 €		371.553,83 €	325.548,02 €
218 - POCAL	Clientes, contrib. e utentes cob.duvidosa	95.196,88 €	92.937,78 €	2.259,10 €	7.516,65 €
228 - POCAL	Fornecedores Recep. Conf.				257,64 €
229 - POCAL	Adiantamentos a fornecedores			0,00 €	0,00 €
2211+2611 - POCAL	Fornecedores C/C e Imob.				5.678,47 €
2619 - POCAL	Adiantamentos a fornecedores imobilizado			0,00 €	0,00 €
24 - POCAL	Estado e outros entes públicos	244.741,96 €		244.741,96 €	76.216,60 €
264 - POCAL	Administração autárquica			0,00 €	0,00 €
262+263+267+268 - POCAL	Outros devedores	7.686.271,52 €	23.040,82 €	7.663.230,70 €	4.246.093,43 €
		8.770.463,27 €	115.978,60 €	8.654.484,67 €	5.006.739,11 €
	TÍTULOS NEGOCIÁVEIS:				
151 - POCAL	Ações	0,00 €	0,00 €	0,00 €	0,00 €
152 - POCAL	Obrigações e títulos de participação	0,00 €	0,00 €	0,00 €	0,00 €
153 - POCAL	Títulos de dívida pública	0,00 €	0,00 €	0,00 €	0,00 €
159 - POCAL	Outros títulos	0,00 €	0,00 €	0,00 €	0,00 €
18 - POCAL	Outras aplicações de tesouraria	0,00 €	0,00 €	0,00 €	0,00 €
		0,00 €	0,00 €	0,00 €	0,00 €
	DEP.EM INSTITUIÇÕES FINANCEIRAS E CAIXA:				
12 - POCAL	Depósitos em instituições fin./Depósitos Banc.	2.562.011,19 €		2.562.011,19 €	2.481.506,42 €
11 - POCAL	Caixa	3.983,93 €		3.983,93 €	5.242,85 €
		2.565.995,12 €	0,00 €	2.565.995,12 €	2.486.749,27 €
	ACRÉSCIMOS E DIFERIMENTOS:				
271 - POCAL	Acréscimos de proveitos	5.107.587,88 €		5.107.587,88 €	4.891.035,57 €
272 - POCAL	Custos diferidos	30.146,17 €		30.146,17 €	172.247,10 €
		5.137.734,05 €	0,00 €	5.137.734,05 €	5.063.282,67 €
	TOTAL DE AMORTIZAÇÕES		79.098.763,40 €		
	TOTAL DE PROVISÕES		115.978,60 €		
	TOTAL DO ACTIVO	268.023.178,69 €	79.214.742,00 €	188.808.436,69 €	175.751.982,33 €



BALANÇO CONSOLIDADO

MUNICÍPIO DE ABRANTES

Ano: 2011

Código das Contas do POCAL	FUNDOS PRÓPRIOS E PASSIVO	Exercícios	
		2011	2010
	FUNDOS PRÓPRIOS/Capital Próprio		
51 - POCAL	Património/Capital	130.717.977,98 €	130.721.162,00 €
	Diferenças de consolidação		
55 - POCAL	Ajustamento partes de capital empresas .	223.996,21 €	223.996,21 €
56 - POCAL	Reservas de reavaliação.	0,00 €	
	Reservas:		
571 - POCAL	Reservas legais	3.168.262,85 €	3.152.418,68 €
572 - POCAL	Reservas estatutárias	0,00 €	
573 - POCAL	Reservas contratuais	0,00 €	
574 - POCAL	Reservas livres	6.510.263,08 €	6.510.263,08 €
575 - POCAL	Subsídios	0,00 €	
576 - POCAL	Doações	277.142,30 €	277.142,30 €
577 - POCAL	Reservas decorrentes transf. activos .	536.628,06 €	536.628,06 €
578+579 - POCAL	Outras Reservas	0,00 €	
59 - POCAL	Resultados transitados	5.018.727,37 €	4.654.137,19 €
		146.452.997,85 €	146.075.747,52 €
88 - POCAL	Resultado líquido do exercício	1.690.316,26 €	258.134,59 €
	TOTAL DOS FUNDOS PRÓPRIOS /CAPITAL PRÓPRIO	148.143.314,11 €	146.333.882,11 €
	PASSIVO:		
292 - POCAL	Provisões para riscos e encargos	0,00 €	0,00 €
	Dívidas a terceiros - Médio e longo prazo		
23121 - POCAL	Empréstimos Bancários	13.636.758,50 €	14.988.049,93 €
	DÍVIDAS A TERCEIROS - CURTO PRAZO:		
2311 - POCAL	Empréstimos de curto prazo	0,00 €	
2312 - POCAL	Empréstimos-Amortizações de curto prazo	1.359.608,44 €	1.307.188,33 €
269 - POCAL	Adiantamentos por conta de vendas	0,00 €	0,00 €
221 - POCAL	Fornecedores, c/c	357.677,64 €	125.208,70 €
228 - POCAL	Fornecedores-Facturas recepção/conferênc.	412.093,00 €	379.250,97 €
219 - POCAL	Adiantamentos clientes, contrib, utentes		
2611 a 2618-POCAL	Fornecedores de imobilizado, c/c	4.994.860,27 €	1.748.274,24 €
24 - POCAL	Estado e outros entes públicos	292.508,91 €	184.385,14 €
264 - POCAL	Administração autarquica	44.741,75 €	40.920,46 €
262+263+267+268	Outros credores	331.854,13 €	286.573,91 €
217 - POCAL	Clientes e Utentes com caução	21.432,61 €	20.718,37 €
		7.814.776,75 €	4.092.520,12 €
	ACRÉSCIMOS E DIFERIMENTOS:		
273 - POCAL	Acréscimos de custos	1.616.451,46 €	1.547.568,31 €
274 - POCAL	Proveitos diferidos	17.597.135,87 €	8.789.961,86 €
		19.213.587,33 €	10.337.530,17 €
	TOTAL DO PASSIVO	40.665.122,58 €	29.418.100,22 €
	TOTAL DOS FUNDOS PRÓPRIOS/CAPITAL PRÓPRIO E DO PASSIVO	188.808.436,69 €	175.751.982,33 €

AB - Activo Bruto

APA - Amortizações, provisões e ajustamentos acumulados

AL - Activo Líquido

Órgão Executivo
em, --/--/--

Órgão Deliberativo
em, --/--/--

Lei n: 2/07 de 15/01/2007
Orientação n: 1/2010 de 01/07/2010

2011 CONSOLIDAÇÃO DE CONTAS

MUNICÍPIO DE ABRANTES

DEMONSTRAÇÃO DE RESULTADOS CONSOLIDADA



abrantesmunicípio





DEMONSTRAÇÃO DE RESULTADOS CONSOLIDADA

MUNICÍPIO DE ABRANTES

Ano: 2011

Código das Contas do POCAL	CUSTOS E PERDAS	Exercícios			
		2011		2010	
61 - POCAL	Custo Mercadorias Vendidas Matérias Consumidas:	501.087,25 €		207.115,70 €	
62 - POCAL	Fornecimentos e serviços externos	7.916.691,64 €		8.471.855,24 €	
	CUSTOS COM O PESSOAL:				
641+642 - POCAL	Remunerações	7.204.553,49 €		7.812.367,75 €	
643 a 649 - POCAL	Encargos Sociais	1.501.111,93 €		1.765.228,82 €	
63 - POCAL	Transferências, sub.corr.concedi. e prest.soc.	2.087.228,01 €	19.210.672,32 €	2.188.178,79 €	20.444.746,30 €
66 - POCAL	Amortizações do exercício	7.714.309,78 €		7.967.838,07 €	
67 - POCAL	Provisões do exercício	5.297,77 €	7.719.607,55 €	17.906,23 €	7.985.744,30 €
65 - POCAL	Outros custos e perdas operacionais		244.465,91 €		215.179,58 €
	(A) Custos e perdas operacionais		27.174.745,78 €		28.645.670,18 €
68 - POCAL	Custos e perdas financeiros		291.891,80 €		232.519,79 €
	(C) Custos e perdas correntes		27.466.637,58 €		28.878.189,97 €
69 - POCAL	Custos e perdas extraordinários		1.208.610,33 €		308.791,46 €
	(E) Custos e perdas do exercício		28.675.247,91 €		29.186.981,43 €
86 - POCAL	Imposto sobre Resultado líquido do exercício		0,00 €		0,00 €
	(G) Custos e perdas - Impostos sobre Rendimento do exercício		28.675.247,91 €		29.186.981,43 €
88 - POCAL	Resultado líquido do exercício		1.690.316,26 €		258.134,59 €
	Custos Totais		30.365.564,17 €		29.445.116,02 €
	PROVEITOS E GANHOS				
	VENDAS E PRESTAÇÕES DE SERVIÇOS:				
7111+7117 - POCAL	Vendas de Mercadorias	2.904,54 €		3.339,49 €	
7112+7113 - POCAL	Vendas de Produtos	1.665.828,61 €		1.704.310,44 €	
712 a 718 - POCAL	Prestações de Serviços	4.636.317,65 €	6.305.050,80 €	4.513.725,41 €	6.221.375,34 €
72 - POCAL	Impostos e taxas	5.846.019,97 €		5.253.960,83 €	
	Variação de produção				
75 - POCAL	Trabalhos para a própria entidade	779.832,80 €		1.187.942,13 €	
73 - POCAL	Proveitos suplementares	373.268,61 €		58.772,48 €	
74 - POCAL	Transferências e subsídios obtidos	13.111.887,34 €		13.489.035,69 €	
76 - POCAL	Outros proveitos e ganhos operacionais	7.316,11 €		296.709,85 €	
			20.118.324,83 €		20.286.420,98 €
	(B) Proveitos e ganhos operacionais		26.423.375,63 €		26.507.796,32 €
78 - POCAL	Proveitos e ganhos financeiros	2.581.524,22 €	2.581.524,22 €	2.530.630,20 €	2.530.630,20 €
	(D) Proveitos e ganhos correntes		29.004.899,85 €		29.038.426,52 €
79 - POCAL	Proveitos e ganhos extraordinários	1.360.664,32 €	1.360.664,32 €	406.689,50 €	406.689,50 €
	(F) Proveitos totais		30.365.564,17 €		29.445.116,02 €

RESULTADOS OPERACIONAIS: (B)-(A) -751.370,15
 RESULTADOS FINANCEIROS: (D-B)-(C-A) 2.289.632,42
 RESULTADOS CORRENTES: (D)-(C) 1.538.262,27
 RESULTADO LÍQUIDO DO EXERCÍCIO: (F)-(E) 1.690.316,26

Órgão Executivo
em, --/--/--

Órgão Deliberativo
em, --/--/--

Lei n.º 2/07 de 15/01/2007
Orientação n.º 1/2010 de 01/07/2010

2011 CONSOLIDAÇÃO DE CONTAS

MUNICÍPIO DE ABRANTES

**ANEXOS
ÀS DEMONSTRAÇÕES
FINANCEIRAS
CONSOLIDADAS**
INFORMAÇÕES RELATIVAS
ÀS ENTIDADES INCLUÍDAS NO PERÍMETRO
DE CONSOLIDAÇÃO E OUTRAS ENTIDADES
PARTICIPADAS

abrantescmunicípio

ANEXOS ÀS DEMONSTRAÇÕES FINANCEIRAS CONSOLIDADAS

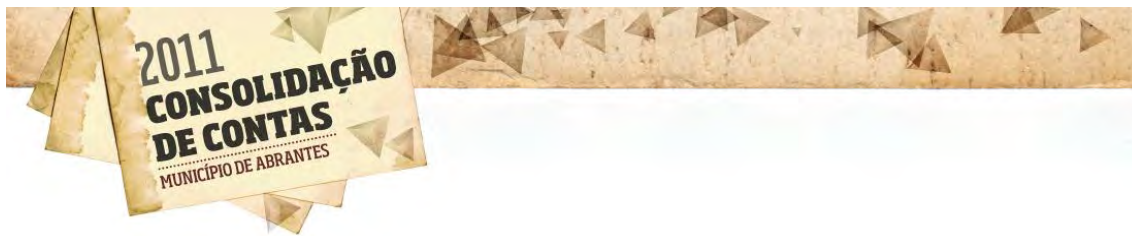
I. INFORMAÇÕES RELATIVAS ÀS ENTIDADES INCLUÍDAS NO PERÍMETRO DE CONSOLIDAÇÃO E OUTRAS ENTIDADES PARTICIPADAS

1. Entidades incluídas no perímetro de consolidação:

Denominação da Entidade	Sede Social	NIPC	Totalidade do Capital Próprio detido		Motivos da sua Inclusão	Obs.
			Capital Próprio	%		
Município de Abrantes	Praça Raimundo Soares 2200 – 366 Abrantes	502 661 038			Entidade-mãe obrigada à elaboração de Contas Consolidadas, nos termos do Nº1 do art. 46 da Lei nº: 2/2007 de 15 de Janeiro e Portaria nº: 474/2010 de 15 de Junho, através da qual foi aprovada a Orientação nº: 1/2010	a)
Serviços Municipalizados da Câmara Municipal de Abrantes	Via Industrial I, lote 65 – Parque Industrial de Abrantes – Zona Norte 2200-480 Abrantes	680 017 542	11.655.238,27 €	100%	Municípios que detenham Serviços Municipalizados, devem incluir as contas consolidadas, nos termos do nº1 do art. 46 da Lei nº: 2/2007 de 15 de Janeiro e Portaria nº: 474/2010 de 15 de Junho, através da qual foi aprovada a Orientação nº: 1/2010	a) b)

a) De forma a facilitar a interpretação da informação prestada, o Município de Abrantes passa a designar-se por CMA e os Serviços Municipalizados da Câmara Municipal de Abrantes passam a designar-se por SMA.

b) Inclui a estimativa Resultado Líquido do Exercício de 2011 - 91.101,69€



Em 2011, o valor total da participação financeira do Município de Abrantes nos Serviços Municipalizados de Abrantes, foi de 11.655.238,27€, a qual resultou do valor do capital próprio dos SMA em 2010 no valor de 11.564.136,58€, acrescido do resultado líquido para 2011 no montante de 91.101,69€.

2. Entidades excluídas do perímetro de consolidação:

Denominação da Entidade	Sede Social	NIPC	Proporção do Capital Detido				Unidades Participação	Motivos da sua Exclusão
			Capital Social/Estatutário	% do Capital Detido	Proporção do Capital Detido	N.º Acções		
VALNOR - Valorização e Tratamento de Resíduos Sólidos do Norte Alentejo, SA	Apartado 48 7441-909 Alter do Chão	505 255 090	10.000.000,00 €	8,284%	828.415,00 €	828.415		Foram excluídas do perímetro de Consolidação, porque a participação do Município de Abrantes é inferior a 100% (n.º1 do artº 46 da Lei 2/2007 de 15 de Janeiro e Portaria nº: 474/2010 de 15 de Junho, através da qual foi aprovada a Orientação nº: 1/2010
RIBACARNE - Matadouro Regional do Ribatejo Norte, SA	Zona Industrial de Tomar - Stª Cita, Asseiceira 2305 - 127 Tomar	501 611 835	3.580.000,00 €	1,12%	40.000,00 €	800		
SOCIEDADE PONTO VERDE - Sociedade Gestora de Resíduos e Embalagens, SA	Edif. Infante D. Henrique, Rua João Chagas, 53 - 1º Dtº Cruz Quebrada 1495 - 764 Dafundo	503 794 040	250.000,00 €	0,20%	500,00 €	10		
MUNICÍPIA S.A. - Empresa de Cartografia e Sistemas de Informação, SA	Taguspark - Edifício CiênciaII, nº 11 3º B 2740 - 120 Porto Salvo	504 475 606	3.236.678,67 €	0,15%	4.985,01 €	999		
TAGUSGÁS - Empresa de Gás do Vale do Tejo, SA	Rua Conde da Ribeira Grande, Lote 2, Apartado 281 2001 - 904 Santarém	503 956 538	12.500.000,00 €	0,09%	11.740,00 €	2348		
APDREDIN - Associação Promotora da Rede DINÂMICA XXI	Centro Empresarial do Oeste Apartado 318 2500 - 218 Caldas da Rainha	507 493 168	80.000,00 €	9,38%	7.500,00 €	-	15	
TAGUSVALLEY - Associação para a Promoção e Desenvolvimento do Tecnopolo do Vale do Tejo	Tecopolo do Vale do Tejo Edifício INOVPOINT Rua José Dias Simão 2200 - 062 Abrantes	506 579 344	465.000,00 €	80,65%	375.000,00 €	-	75	
TOTAL					1.268.140,01 €			



3. Número médio de trabalhadores ao serviço, durante o serviço, das entidades incluídas no perímetro de consolidação, repartido por categorias:

Categoria	N.º Funcionários						Total
	CMA 31-12-10	CMA 31-12-11	NºMédio CMA	SMA 31-12-10	SMA 31-12-11	NºMédio SMA	
Dirigente Superior	0	0	0	0	0	0	0
Dirigente Intermédio	14	11	13	4	3	4	16
Carreiras Gerais - Técnico Superior	79	66	73	6	6	6	79
Carreiras Gerais - Assistente Técnico	129	129	129	14	14	14	143
Carreiras Gerais - Assistente Operacional	164	156	160	75	76	76	236
Bombeiros	17	14	16	0	0	0	16
Informática	13	11	12	3	3	3	15
Outros	6	6	6	0	0	0	6
Total	422	393	408	102	102	102	510

Lei n: 2/07 de 15/01/2007
Orientação n: 1/2010 de 01/07/2010

2011 CONSOLIDAÇÃO DE CONTAS

MUNICÍPIO DE ABRANTES

**ANEXOS
ÀS DEMONSTRAÇÕES
FINANCEIRAS
CONSOLIDADAS**
INFORMAÇÕES RELATIVAS
À IMAGEM VERDADEIRA E APROPRIADA

abrantescmunicípio



II. INFORMAÇÕES RELATIVAS À IMAGEM VERDADEIRA E APROPRIADA

4. Descrição dos casos em que a aplicação das normas de consolidação não seja suficiente para que as demonstrações financeiras consolidadas dêem uma imagem verdadeira e apropriada da posição financeira e dos resultados do conjunto das entidades incluídas na consolidação.

Não existem.

5. Identificação das situações relacionadas com o afastamento da aplicação das normas de consolidação, efectuadas para se obter a necessária imagem verdadeira e apropriada, com indicação das respectivas razões e dos seus efeitos no Balanço e na Demonstração de Resultados consolidados.

Não existem.

6. Indicação das alterações ocorridas, no decurso do exercício, na composição do conjunto das entidades incluídas no perímetro de consolidação, com fundamentação do facto de se tratar ou não de uma alteração significativa.

Não existem.

Lei n.º 2/07 de 15/01/2007
Orientação n.º 1/2010 de 01/07/2010

2011 CONSOLIDAÇÃO DE CONTAS

MUNICÍPIO DE ABRANTES

**ANEXOS
ÀS DEMONSTRAÇÕES
FINANCEIRAS
CONSOLIDADAS**
INFORMAÇÕES RELATIVAS
AOS PROCEDIMENTOS DE CONSOLIDAÇÃO

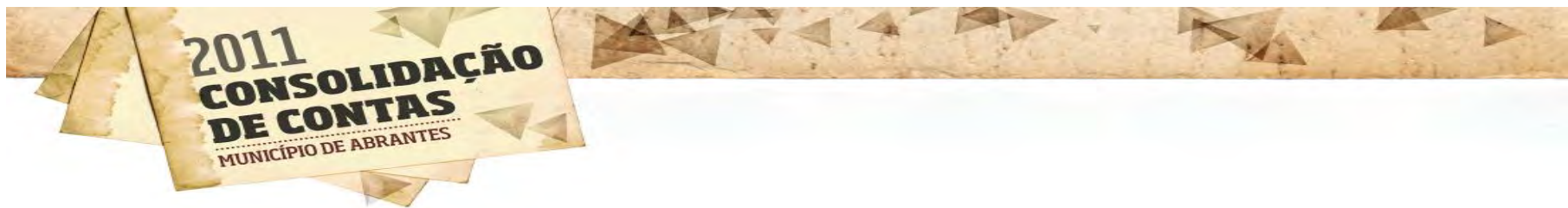
abrantescmunicípio



III. INFORMAÇÕES RELATIVAS AOS PROCEDIMENTOS DE CONSOLIDAÇÃO

7. Identificação e fundamentação de todos os movimentos extra-contabilísticos efetuados para efeitos de consolidação, nomeadamente no que respeita à eliminação dos investimentos financeiros e das operações recíprocas.

Os mapas auxiliares de consolidação do Balanço e Demonstração de Resultados Consolidados, constam em anexo.



Município de Abrantes

ANO: 2011

Código das Contas POCAL	Activo	Balanços Entidades abrangidas pelo perímetro Consolidação			Correcções Consolidação			Grupo Público Consolidado (6)=(3)+(4)-(5) Método Integral
		Município Abrantes(1)	SMAS (2)	Total (3)=(1)+(2)	Débito(+) (4)	Crédito(-)(5)	Notas	
	IMOBILIZADO:							
	BENS DE DOMINIO PUBLICO:							
451 - POCAL	Terrenos e recursos naturais	9.593.366,60 €	0,00 €	9.593.366,60 €				9.593.366,60 €
452 - POCAL	Edifícios	0,00 €	0,00 €	0,00 €				0,00 €
453 - POCAL	Outras construções e infra-estruturas	66.128.096,58 €	0,00 €	66.128.096,58 €				66.128.096,58 €
455 - POCAL	Bens do património histórico e cultural	456.130,29 €	0,00 €	456.130,29 €				456.130,29 €
459 - POCAL	Outros bens de domínio público	1.642.531,93 €	0,00 €	1.642.531,93 €				1.642.531,93 €
445 - POCAL	Imobilizações em curso	3.568.240,13 €	0,00 €	3.568.240,13 €		12.397,31 €	L45	3.555.842,82 €
4445	Imobilizações em curso - Facturação Conferência	20.457,94 €	0,00 €	20.457,94 €				20.457,94 €
446 - POCAL	Adiantamentos p/conta bens domínio públ.	0,00 €	0,00 €	0,00 €				0,00 €
	Subtotal	81.408.823,47 €	0,00 €	81.408.823,47 €	0,00 €	12.397,31 €	0,00 €	81.396.426,16 €
	IMOBILIZAÇÕES INCORPÓREAS:							
431 - POCAL	Despesas de instalação	107.540,81 €	0,00 €	107.540,81 €				107.540,81 €
432 - POCAL	Despesas investigação e desenvolvimento	19.454,54 €	0,00 €	19.454,54 €				19.454,54 €
433 - POCAL	Prop.industrial out.direitos (software)	8.031,90 €	0,00 €	8.031,90 €				8.031,90 €
434 - POCAL	Trespases	123.834,18 €	0,00 €	123.834,18 €				123.834,18 €
443 - POCAL	Imobilizações em curso	423.382,33 €	0,00 €	423.382,33 €				423.382,33 €
449 - POCAL	Adiantamentos conta imobil. Incorporáveis	0,00 €	0,00 €	0,00 €				0,00 €
	Diferenças de Consolidação			0,00 €				0,00 €
	Subtotal	682.243,76 €	0,00 €	682.243,76 €	0,00 €	0,00 €	0,00 €	682.243,76 €
	IMOBILIZAÇÕES CORPÓREAS:							
421 - POCAL	Terrenos e recursos naturais	13.028.636,49 €	95.638,58 €	13.124.275,07 €				13.124.275,07 €
422 - POCAL	Edifícios e outras construções	42.084.513,62 €	9.353.241,94 €	51.437.755,56 €		417.064,83 €	L26, ver nota 1	51.020.690,73 €
423 - POCAL	Equipamento básico	1.321.483,16 €	1.119.256,81 €	2.440.739,97 €				2.440.739,97 €
424 - POCAL	Equipamento de transporte	85.853,15 €	153.644,37 €	239.497,52 €				239.497,52 €
425 - POCAL	Ferramentas e utensílios	5.333,28 €	10.054,05 €	15.387,33 €				15.387,33 €
426 - POCAL	Equipamento administrativo	336.451,56 €	164.353,56 €	500.805,12 €				500.805,12 €
427 - POCAL	Taras e vasilhame	0,00 €	0,00 €	0,00 €				0,00 €
429 - POCAL	Outras imobilizações corpóreas	306.788,01 €	41.828,37 €	348.616,38 €				348.616,38 €
442 - POCAL	Imobilizações em curso	14.147.295,78 €	631.069,58 €	14.778.365,36 €				14.778.365,36 €
4442 - POCAL	Imobil em curso - Facturação conferência	1.956.889,22 €	0,00 €	1.956.889,22 €				1.956.889,22 €
448 - POCAL	Adiantamentos p/conta imobil. Corpóreas	0,00 €	0,00 €	0,00 €				0,00 €
	Subtotal	73.273.244,27 €	11.569.087,26 €	84.842.331,53 €	0,00 €	417.064,83 €	0,00 €	84.425.266,70 €
	INVESTIMENTOS FINANCEIROS:							
411 - POCAL	Partes de capital	12.923.378,28 €	0,00 €	12.923.378,28 €		11.655.238,27 €	L46	1.268.140,01 €
412 - POCAL	Obrigações e títulos de participação	0,00 €	0,00 €	0,00 €				0,00 €
414 - POCAL	Investimentos em imóveis	3.393.342,81 €	0,00 €	3.393.342,81 €				3.393.342,81 €
415 - POCAL	Outras aplicações financeiras	0,00 €	0,00 €	0,00 €				0,00 €
441 - POCAL	Imobilizações em curso	561.780,84 €	0,00 €	561.780,84 €				561.780,84 €
447 - POCAL	Adiantamentos p/cont invest. financeiros	0,00 €	0,00 €	0,00 €				0,00 €
	Subtotal	16.878.501,93 €		16.878.501,93 €	0,00 €	11.655.238,27 €	0,00 €	5.223.263,66 €



Município de Abrantes

ANO: 2011

Código das Contas POCAL	Activo	Balanços Entidades abrangidas pelo perímetro Consolidação			Correcções Consolidação			Grupo Público Consolidado (6)=(3)+(4)-(5) Método Integral
		Município Abrantes(1)	SMAS (2)	Total (3)=(1)+(2)	Débito(+) (4)	Crédito(-)(5)	Notas	
	CIRCULANTE:							0,00 €
	EXISTÊNCIAS:							0,00 €
36 - POCAL	Mat. primas, subsidiárias e de consumo	304.650,98 €	361.696,67 €	666.347,65 €				666.347,65 €
35 - POCAL	Produtos e trabalhos em curso	0,00 €	0,00 €	0,00 €				0,00 €
34 - POCAL	Subprodutos, desperd., resíduo. refugos	0,00 €	0,00 €	0,00 €				0,00 €
33 - POCAL	Produtos acabados e intermédios	0,00 €	0,00 €	0,00 €				0,00 €
32 - POCAL	Mercadorias	525,96 €	0,00 €	525,96 €				525,96 €
37 - POCAL	Adiantamentos por conta de compras	0,00 €	0,00 €	0,00 €				0,00 €
	Subtotal	305.176,94 €	361.696,67 €	666.873,61 €	0,00 €	0,00 €	0,00 €	666.873,61 €
	Dívidas de terceiros - Médio longo prazo							0,00 €
	DÍVIDAS DE TERCEIROS - CURTO PRAZO:							0,00 €
28 - POCAL	Empréstimos concedidos	0,00 €	0,00 €	0,00 €				0,00 €
211 - POCAL	Clientes, c/c	464.776,65 €	0,00 €	464.776,65 €	40,23 €	92.117,80 €	L2, L4, L6, L7	372.699,08 €
212 - POCAL	Contribuintes, c/c	0,00 €	0,00 €	0,00 €				0,00 €
213 - POCAL	Utentes c/c	301,25 €	664.189,48 €	664.490,73 €		292.936,90 €	L16, L17, L33	371.553,83 €
218 - POCAL	Clientes, Contribuintes e Utentes de cobrança duvidosa	0,00 €	2.259,10 €	2.259,10 €				2.259,10 €
228/2618 - POCAL	Fornecedores /Forn. Imobilizado Recep. Conferência	0,00 €	0,00 €	0,00 €				0,00 €
229 - POCAL	Adiantamentos a fornecedores	0,00 €	0,00 €	0,00 €				0,00 €
2619 - POCAL	Adiantamentos a fornecedores imobilizado	0,00 €	0,00 €	0,00 €				0,00 €
24 - POCAL	Estado e outros entes públicos	158.732,28 €	99.723,39 €	258.455,67 €	917,19 €	14.630,90 €	L7, L26	244.741,96 €
264 - POCAL	Administração autárquica	0,00 €	0,00 €	0,00 €				0,00 €
2211+2611 - POCAL	Fornecedores c/c e imobilizado c/c	0,00 €	0,00 €	0,00 €				0,00 €
262+263+267+268 - POCAL	Outros devedores	7.653.398,06 €	37.613,33 €	7.691.011,39 €		27.780,69 €	L15, L18, L19, L20, L21, L22, L23, L24, L25, L28, L29, L30, L31, L32, L34, L35	7.663.230,70 €
	Subtotal	8.277.208,24 €	803.785,30 €	9.080.993,54 €	957,42 €	427.466,29 €	0,00 €	8.654.484,67 €



Município de Abrantes

ANO: 2011

Código das Contas POCAL	Activo	Balanços Entidades abrangidas pelo perímetro Consolidação			Correcções Consolidação			Grupo Público Consolidado (6)=(3)+(4)-(5) Método Integral
		Município Abrantes(1)	SMAS (2)	Total (3)=(1)+(2)	Débito(+) (4)	Crédito(-)(5)	Notas	
	TÍTULOS NEGOCIÁVEIS:							0,00 €
151 - POCAL	Acções	0,00 €	0,00 €	0,00 €				0,00 €
152 - POCAL	Obrigações e títulos de participação	0,00 €	0,00 €	0,00 €				0,00 €
153 - POCAL	Títulos de dívida pública	0,00 €	0,00 €	0,00 €				0,00 €
159 - POCAL	Outros títulos	0,00 €	0,00 €	0,00 €				0,00 €
18 - POCAL	Outras aplicações de tesouraria	0,00 €	0,00 €	0,00 €				0,00 €
				0,00 €				0,00 €
	DEP.EM INSTITUIÇÕES FINANCEIRAS E CAIXA:							0,00 €
12 - POCAL	Depósitos em instituições financeiras	1.397.172,49 €	1.073.678,32 €	2.470.850,81 €	91.200,61 €	40,23 €	L1, L3, L5	2.562.011,19 €
11 - POCAL	Caixa	770,08 €	3.213,85 €	3.983,93 €				3.983,93 €
	Subtotal	1.397.942,57 €	1.076.892,17 €	2.474.834,74 €	91.200,61 €	40,23 €	0,00 €	2.565.995,12 €
	ACRÉSCIMOS E DIFERIMENTOS:							0,00 €
271 - POCAL	Acréscimos de proveitos	5.090.947,10 €	16.640,78 €	5.107.587,88 €				5.107.587,88 €
272 - POCAL	Custos diferidos	14.256,85 €	15.889,32 €	30.146,17 €				30.146,17 €
	Subtotal	5.105.203,95 €	32.530,10 €	5.137.734,05 €	0,00 €	0,00 €	0,00 €	5.137.734,05 €
	TOTAL DE AMORTIZAÇÕES				56.148,96 €		L27	56.148,96 €
	TOTAL DE PROVISÕES							0,00 €
	TOTAL DO ACTIVO	187.328.345,13 €	13.843.991,50 €	201.172.336,63 €	148.306,99 €	12.512.206,93 €	0,00 €	188.808.436,69 €

Nota 1 - O valor consolidado na conta 422 neste mapa tem o montante de 51.020.690,73€. Esta conta tem na coluna da amortização uma anulação - a operação interna L27 no montante de 56.148,96€, do qual dá um total no Activo Líquido de 51.076.839,69€



Município de Abrantes

ANO: 2011

Código das Contas POCAL	FUNDOS PRÓPRIOS/CAPITAL PRÓPRIO E PASSIVO	Balancos das Entidades abrangidas pelo perímetro da Consolidação			Correcções Consolidação			Grupo Público Consolidado (6)=(3)-(4)+(5) Método Integral
		Município Abrantes(1)	SMAS (2)	Total (3)=(1)+(2)	Débito(-) (4)	Crédito(+) (5)	Notas	
51 - POCAL	FUNDOS PRÓPRIOS/CAPITAL PRÓPRIO Património/Capital	138.159.783,73 €	4.122.330,83 €	142.282.114,56 €	11.564.136,58 €		L46	130.717.977,98 €
	Diferenças de Consolidação			0,00 €				0,00 €
55 - POCAL	Ajustamento partes de capital empresas	223.996,21 €	0,00 €	223.996,21 €				223.996,21 €
56 - POCAL	Reservas de reavaliação	0,00 €	0,00 €	0,00 €				0,00 €
	RESERVAS:			0,00 €				0,00 €
571 - POCAL	Reservas legais	2.789.750,20 €	378.512,65 €	3.168.262,85 €				3.168.262,85 €
572 - POCAL	Reservas estatutarias	0,00 €		0,00 €				0,00 €
573 - POCAL	Reservas contratuais	0,00 €		0,00 €				0,00 €
574 - POCAL	Reservas livres	0,00 €	6.510.263,08 €	6.510.263,08 €				6.510.263,08 €
575 - POCAL	Subsídios	0,00 €	0,00 €	0,00 €				0,00 €
576 - POCAL	Doações	260.740,34 €	16.401,96 €	277.142,30 €				277.142,30 €
577 - POCAL	Reservas decorrentes transf. Activos	0,00 €	536.628,06 €	536.628,06 €				536.628,06 €
579 - POCAL	Outras Reservas	0,00 €		0,00 €				0,00 €
59 - POCAL	Resultados transitados	4.842.657,93 €		4.842.657,93 €	676,28 €	176.745,72 €	L14, L27, L37, L45	5.018.727,37 €
	Subtotal	146.276.928,41 €	11.564.136,58 €	157.841.064,99 €	11.564.812,86 €	176.745,72 €	0,00 €	146.452.997,85 €
88 - POCAL	Resultado liquido do exercicio	1.687.400,63 €	91.101,69 €	1.778.502,32 €	0,00 €	0,00 €		1.690.316,26 €
	Total dos Fundos Próprios/Capital Próprio	147.964.329,04 €	11.655.238,27 €	159.619.567,31 €	11.564.812,86 €	176.745,72 €	0,00 €	148.143.314,11 €
	PASSIVO:							
292 - POCAL	Provisões para riscos e encargos . . .	0,00 €		0,00 €	0,00 €	0,00 €	0,00 €	0,00 €
2312 - POCAL	Dívidas a terceiros - Médio e longo prazo	13.636.758,50 €		13.636.758,50 €	0,00 €			13.636.758,50 €
	Subtotal	13.636.758,50 €	0,00 €	13.636.758,50 €	0,00 €	0,00 €	0,00 €	13.636.758,50 €



Município de Abrantes

ANO: 2011

Código das Contas POCAL	FUNDOS PRÓPRIOS/CAPITAL PRÓPRIO E PASSIVO	Balancos das Entidades abrangidas pelo perímetro da Consolidação			Correcções Consolidação			Grupo Público Consolidado (6)=(3)-(4)+(5) Método Integral
		Município Abrantes(1)	SMAS (2)	Total (3)=(1)+(2)	Débito(-) (4)	Crédito(+) (5)	Notas	
	DÍVIDAS A TERCEIROS - CURTO PRAZO:							
2311 POCAL	Empréstimos de curto prazo/Dívida a Inst. Crédito	0,00 €		0,00 €				0,00 €
23129	Empréstimos -Amortizações de curto prazo n+1	1.359.608,44 €		1.359.608,44 €				1.359.608,44 €
269 - POCAL	Adiantamentos por conta de vendas	0,00 €		0,00 €				0,00 €
221 - POCAL	Fornecedores, c/c	289.370,38 €	76.698,38 €	366.068,76 €	99.631,96 €	91.240,84 €	L1, L2, L3, L4, L5, L6, L16	357.677,64 €
228 POCAL	Fornecedores-Facturas recepção/conferên.	709.170,78 €		709.170,78 €	297.077,78 €		L15, L17, L18,L19,L20, L21, L22, L23, L24, L25, L28, L29, L30, L31, L32, L33, L35	412.093,00 €
219 - POCAL	Adiantamentos clientes, contrib, utentes			0,00 €				0,00 €
2611 A 2618 - POCAL	Fornecedores de imobilizado, c/c e Recepção e Conf.	5.336.838,23 €	104.966,46 €	5.441.804,69 €	446.944,42 €		L26, L34	4.994.860,27 €
24 - POCAL	Estado e outros entes públicos	264.510,91 €	27.998,00 €	292.508,91 €				292.508,91 €
264 - POCAL	Administração autarquica	44.741,75 €		44.741,75 €				44.741,75 €
262+263+267+268	Outros credores	99.646,08 €	232.208,05 €	331.854,13 €				331.854,13 €
217 - POCAL	Clientes e Utentes com cauções	3.385,44 €	18.047,17 €	21.432,61 €				21.432,61 €
	Subtotal	8.107.272,01 €	459.918,06 €	8.567.190,07 €	843.654,16 €	91.240,84 €	0,00 €	7.814.776,75 €
	ACRÉSCIMOS E DIFERIMENTOS:							
273 - POCAL	Acréscimos de custos	1.380.741,36 €	235.710,10 €	1.616.451,46 €				1.616.451,46 €
274 - POCAL	Proveitos diferidos	16.239.244,22 €	1.493.125,07 €	17.732.369,29 €	135.233,42 €		L45	17.597.135,87 €
	Subtotal	17.619.985,58 €	1.728.835,17 €	19.348.820,75 €	135.233,42 €	0,00 €	0,00 €	19.213.587,33 €
	Total do Passivo	39.364.016,09 €	2.188.753,23 €	41.552.769,32 €	978.887,58 €	91.240,84 €	0,00 €	40.665.122,58 €
	Total dos Fundos Próprios/Capital Próprio e Passivo	187.328.345,13 €	13.843.991,50 €	201.172.336,63 €	12.543.700,44 €	267.986,56 €	0,00 €	188.808.436,69 €

2011 CONSOLIDAÇÃO DE CONTAS MUNICÍPIO DE ABRANTES

Município de Abrantes

ANO:2011

Código das Contas POCAL	CUSTOS E PERDAS	Demonstração de Resultados das Entidades abrangidas pelo perímetro da Consolidação			Correcções Consolidação			Grupo Público Consolidado (6)=(3)+(4)-(5) Método Integral
		Município Abrantes(1)	SMAS (2)	Total (3)=(1)+(2)	Débito(+) (4)	Crédito(-)(5)	Notas	
61 -POCAL	Custos das mercadorias vendidas e das matérias consumidas	358.762,16 €	142.325,09 €	501.087,25 €				501.087,25 €
62 -POCAL	Fornecimentos e serviços externos	5.117.775,92 €	3.222.624,52 €	8.340.400,44 €	37,95 €	423.746,75 €	L8, L9, L11, L12, L13, L14, L36, L37, L38, L39, L40, L41, L42, L43, L45	7.916.691,64 €
641+642 -POCAL	CUSTOS COM O PESSOAL							
	Remunerações	5.887.836,40 €	1.316.717,09 €	7.204.553,49 €				7.204.553,49 €
643 a 649 -POCAL	Encargos Sociais	1.224.107,88 €	287.399,82 €	1.511.507,70 €	9,51 €	10.405,28 €	L9, L10	1.501.111,93 €
63 -POCAL	Transferências e subsídios correntes concedidos e prestações sociais	2.087.228,01 €		2.087.228,01 €				2.087.228,01 €
66 -POCAL	Amortizações do exercício/imobilizado corpóreo e incorpóreo	6.456.490,33 €	1.278.672,69 €	7.735.163,02 €		20.853,24 €	L27	7.714.309,78 €
67 -POCAL	Provisões do exercício	5.297,77 €		5.297,77 €				5.297,77 €
65 -POCAL	Outros custos e perdas operacionais	234.607,08 €	66.504,92 €	301.112,00 €		56.646,09 €	L36	244.465,91 €
								0,00 €
	(A) Custos e perdas operacionais	21.372.105,55 €	6.314.244,13 €	27.686.349,68 €		511.651,36 €		27.174.745,78 €
68 -POCAL	Custos e perdas financeiros	291.872,83 €	18,97 €	291.891,80 €				0,00 €
								291.891,80 €
								0,00 €
	(C) Custos e perdas correntes	21.663.978,38 €	6.314.263,10 €	27.978.241,48 €		0,00 €		27.466.637,58 €
691 -POCAL	Transferências de capital concedidos	68.248,28 €	0,00	68.248,28 €				0,00 €
692 a 699 -POCAL	Outros custos e perdas extraordinários	1.044.570,59 €	95.791,46 €	1.140.362,05 €	8.407,80 €	8.407,80 €	L44	68.248,28 €
								1.140.362,05 €
								0,00 €
	(E) Custos e perdas dos exercício	22.776.797,25 €	6.410.054,56 €	29.186.851,81 €		8.407,80 €		28.675.247,91 €
86 -POC	Imposto sobre o rendimento do exercício	0,00 €	0,00 €	0,00 €				0,00 €
								0,00 €
								0,00 €
	(G) Custos e perdas + Impostos sobre o rendimento do exercício	22.776.797,25 €	6.410.054,56 €	29.186.851,81 €		8.407,80 €		28.675.247,91 €
88 -POCAL	Resultado líquido consolidado do exercício	1.687.400,63 €	91.101,69 €	1.778.502,32 €				0,00 €
								1.690.316,26 €
								0,00 €
								0,00 €
	TOTAL	24.464.197,88 €	6.501.156,25 €	30.965.354,13 €	8.455,26 €	520.059,16 €		30.365.564,17 €



Município de Abrantes

ANO:2011

Código das Contas POCAL	PROVEITOS E GANHOS	Demonstração de Resultados das Entidades abrangidas pelo perímetro da Consolidação			Correcções Consolidação			Grupo Público Consolidado (6)=(3)-(4)+(5) Método Integral
		Município Abrantes(1)	SMAS (2)	Total (3)=(1)+(2)	Débito(-) (4)	Crédito(+) (5)	Notas	
7111 +7117- POCAL	Vendas e prestações de serviços	2.904,54 €		2.904,54 €				2.904,54 €
7112..7114- POCAL	Vendas de mercadorias	3.971,93 €	1.854.282,83 €	1.858.254,76 €	192.426,15 €		L11, L36, L38	1.665.828,61 €
712 a 718 - POCAL	Vendas de produtos						L8, L12, L13, L36, L39, L40, L41, L42, L43	
	Prestações de serviços e outros	730.224,50 €	4.005.974,15 €	4.736.198,65 €	99.918,95 €	37,95 €		4.636.317,65 €
72 - POCAL	Impostos e taxas	5.844.032,56 €	1.987,41 €	5.846.019,97 €				5.846.019,97 €
a)	Variação da produção		0,00 €	0,00 €				0,00 €
75 - POCAL	Trabalhos para a própria entidade	515.483,08 €	264.349,72 €	779.832,80 €				779.832,80 €
73 - POCAL	Proveitos suplementares	557.775,80 €	9.223,93 €	566.999,73 €	193.740,63 €	9,51 €	L9, L10	373.268,61 €
74 - POCAL	Transferências e subsídios obtidos/Subsídios à exploração	13.111.887,34 €		13.111.887,34 €				13.111.887,34 €
76 - POCAL	Outros proveitos e ganhos operacionais		7.316,11 €	7.316,11 €				7.316,11 €
								0,00 €
	(B) Proveitos e ganhos operacionais	20.766.279,75 €	6.143.134,15 €	26.909.413,90 €	486.085,73 €	47,46 €		26.423.375,63 €
78 - POCAL	Proveitos e ganhos financeiros	2.608.690,08 €	63.935,83 €	2.672.625,91 €	91.101,69 €		L46	0,00 €
								2.581.524,22 €
								0,00 €
	(D) Proveitos e ganhos correntes	23.374.969,83 €	6.207.069,98 €	29.582.039,81 €	577.187,42 €	47,46 €		29.004.899,85 €
79 - POCAL	Proveitos e ganhos extraordinários	1.089.228,05 €	294.086,27 €	1.383.314,32 €	22.650,00 €		L45	0,00 €
								1.360.664,32 €
								0,00 €
	(F) Proveitos totais	24.464.197,88 €	6.501.156,25 €	30.965.354,13 €	599.837,42 €	47,46 €		30.365.564,17 €
	TOTAL			30.965.354,13 €	599.837,42 €	47,46 €	0,00 €	30.365.564,17 €

CORRECÇÕES CONSOLIDAÇÃO					
LANÇ. Nº:	DESCRIÇÃO	CONTA (S) A DÉBITO	VALOR (ES) A DÉBITO	CONTA (S) A CRÉDITO	VALOR (ES) A CRÉDITO
L1	Reversão da fatura nº: 20100380, GF11-12163 e notas de débito nº (s):ND11-00871, ND11-00956, ND11-00958, ND11-01034, ND11-01035, ND11-0106, ND11-01037, cujo recebimento na CMA só foi efetuado em Jan 2012	12	75.338,39 €	22112	75.338,39 €
Total L1			75.338,39 €		75.338,39 €
L2	Anulação da dívida da fatura nº: 20100380, GF11-12163 e notas de débito nº (s):ND11-00871, ND11-00956, ND11-00958, ND11-01034, ND11-01035, ND11-0106, ND11-01037, cujo recebimento na CMA só foi efectuado em Jan 2012	22112	75.338,39 €	2112	75.338,39 €
Total L2			75.338,39 €		75.338,39 €
L3	Reversão da nota de crédito nº: NCGF11-00405	22112	40,23 €	12	40,23 €
Total L3			40,23 €		40,23 €
L4	Anulação da dívida da nota de crédito - NCGF11-00405	2112	40,23 €	22112	40,23 €
Total L4			40,23 €		40,23 €
L5	Reversão da nota de débito nº:201101038, cujo recebimento da CMA só foi efetuado em Jan 2012	12	15.862,22 €	22112	15.862,22 €
Total L5			15.862,22 €		15.862,22 €
L6	Anulação da dívida da nota de débito nº: 201101038, cujo recebimento na CMA só foi efetuado em Jan 2012	22112	15.862,22 €	2112	15.862,22 €
Total L6			15.862,22 €		15.862,22 €
L7	Correção ao movimento efetuado em duplicado na CMA - Movimento nota de crédito à GF11-12060 de 30-11-2011	249999	917,19 €	2112	917,19 €
Total L7			917,19 €		917,19 €
L8	Eliminação dos custos e proveitos relativamente aos encargos de cobrança cobrados pela CMA aos SMA	71298	4.125,54 €	62290	4.125,54 €
Total L8			4.125,54 €		4.125,54 €
L9	Eliminação dos custos e proveitos relativamente às faturas emitidas pela CMA aos SMA	739	193.740,63 €	622121	136.554,56 €
				62223	175,86 €
				62236	46.604,93 €
				6482	7.175,39 €
				6488	2.178,26 €
				649	1.051,63 €
Total L9			193.740,63 €		193.740,63 €



CORRECÇÕES CONSOLIDAÇÃO					
LANÇ. Nº:	DESCRIÇÃO	CONTA (S) A DÉBITO	VALOR (ES) A DÉBITO	CONTA (S) A CRÉDITO	VALOR (ES) A CRÉDITO
L10	Eliminação dos custos e proveitos da nota de crédito nº: NCGF11-00377 emitida pela CMA aos SMA	6482	9,51 €	739	9,51 €
Total L10			9,51 €		9,51 €
L11	Eliminação dos custos e proveitos relativamente à guia de receita nº: GF11-07456 (venda bens correntes) emitida pela CMA aos SMA	71149	1.898,81 €	62232	1.898,81 €
Total L11			1.898,81 €		1.898,81 €
L12	Eliminação dos custos e proveitos relativamente à guia de receita nº: GF11-12163 (serviço motobomba) emitida pela CMA aos SMA	71299	869,30 €	62298	869,30 €
Total L12			869,30 €		869,30 €
L13	Eliminação dos custos e proveitos da nota de crédito nº: NCGF11-00405 emitida pela CMA aos SMA	62298	37,95 €	717	37,95 €
Total L13			37,95 €		37,95 €
L14	Eliminação do custo nos SMA relativamente aos encargos de cobrança retidos pela CMA a 31/12/2010 (Proveito registado em 2010) e registado pelos SMA em Jan 2011	59	192,69 €	62290	192,69 €
Total L14			192,69 €		192,69 €
L15	Anulação do valor da dívida da fatura nº: 20050349 entre a CMA e os SMA	22812	483,59 €	26812	483,59 €
Total L15			483,59 €		483,59 €
L16	Anulação da dívida das emissões da água de Janeiro de 2011 entre a CMA e os SMA	22112	8.391,12 €	2132	8.391,12 €
Total L16			8.391,12 €		8.391,12 €
L17	Anulação da dívida das emissões da água de Fev de 2011 a Dezembro 2011 entre a CMA e os SMA	22812	280.420,11 €	2132	280.420,11 €
Total L17			280.420,11 €		280.420,11 €
L18	Anulação do valor da dívida da fatura nº: 20110068 entre a CMA e os SMA	22812	53,01 €	26812	53,01 €
Total L18			53,01 €		53,01 €



CORRECÇÕES CONSOLIDAÇÃO					
LANÇ. Nº:	DESCRIÇÃO	CONTA (S) A DÉBITO	VALOR (ES) A DÉBITO	CONTA (S) A CRÉDITO	VALOR (ES) A CRÉDITO
L19	Anulação do valor da dívida da fatura nº: 20110088 entre a CMA e os SMA	22812	93,11 €	26812	93,11 €
Total L19			93,11 €		93,11 €
L20	Anulação do valor da dívida da fatura nº: 20110131 entre a CMA e os SMA	22812	322,27 €	26812	322,27 €
Total L20			322,27 €		322,27 €
L21	Anulação do valor da dívida da fatura nº: 20110146 entre a CMA e os SMA	22812	11,05 €	26812	11,05 €
Total L21			11,05 €		11,05 €
L22	Anulação do valor da dívida da fatura nº: 20110147 entre a CMA e os SMA	22812	6,31 €	26812	6,31 €
Total L22			6,31 €		6,31 €
L23	Anulação do valor da dívida da fatura nº: 20110148 entre a CMA e os SMA	22812	11,05 €	26812	11,05 €
Total L23			11,05 €		11,05 €
L24	Anulação do valor da dívida da fatura nº: 2011068 entre a CMA e os SMA	22812	37,80 €	26812	37,80 €
Total L24			37,80 €		37,80 €
L25	Anulação do valor da dívida da fatura nº: 20110170 entre a CMA e os SMA	22812	322,27 €	26812	322,27 €
Total L25			322,27 €		322,27 €
L26	Anulação do registo dos autos nº:1-144A11 - Repavimentação da rua muros brancos e autos nº: 1,2,3,4,5 referente repavimentação Vale das Mós e S.Facundo no imobilizado dos SMA e respectiva anulação da dívida na CMA	261112	431.695,73 €	42240	417.064,83 €
				24	14.630,90 €
Total L26			431.695,73 €		431.695,73 €
L27	Anulação do montante amortizado indevidamente nos SMA referente aos autos nº:1-144A11 - Repavimentação da rua muros brancos e autos nº: 1,2,3,4,5 referente repavimentação Vale das Mós e S.Facundo	48	56.148,96 €	66	20.853,24 €
				59	35.295,72 €
Total L27			56.148,96 €		56.148,96 €
L28	Anulação do valor da dívida da fatura nº: 20110230 entre a CMA e os SMA	22812	4.964,42 €	26812	4.964,42 €
Total L28			4.964,42 €		4.964,42 €



CORRECÇÕES CONSOLIDAÇÃO					
LANÇ. Nº:	DESCRIÇÃO	CONTA (S) A DÉBITO	VALOR (ES) A DÉBITO	CONTA (S) A CRÉDITO	VALOR (ES) A CRÉDITO
L29	Anulação do valor da dívida da fatura nº: 20110256 entre a CMA e os SMA	22812	11,05 €	26812	11,05 €
Total L29			11,05 €		11,05 €
L30	Anulação do valor da dívida da fatura nº: 20110257 entre a CMA e os SMA	22812	11,05 €	26812	11,05 €
Total L30			11,05 €		11,05 €
L31	Anulação do valor da dívida da fatura nº: 20110258 entre a CMA e os SMA	22812	11,05 €	26812	11,05 €
Total L31			11,05 €		11,05 €
L32	Anulação do valor da dívida da fatura nº: 20110259 entre a CMA e os SMA	22812	6,31 €	26812	6,31 €
Total L32			6,31 €		6,31 €
L33	Anulação do valor da dívida da fatura nº: 20110260 entre a CMA e os SMA	22812	4.125,67 €	2132	4.125,67 €
Total L33			4.125,67 €		4.125,67 €
L34	Anulação do valor da dívida da fatura nº: 20110231 entre a CMA e os SMA	261812	15.248,69 €	26814	15.248,69 €
Total L34			15.248,69 €		15.248,69 €
L35	Anulação do valor da dívida da fatura nº: 20110232 entre a CMA e os SMA	22812	6.187,66 €	26814	6.187,66 €
Total L35			6.187,66 €		6.187,66 €
L36	Eliminação dos custos e proveitos referente às emissões da água de Jan a Dez de 2011 emitidas pelos SMA à CMA	711212	186.635,20 €	62213	218.843,28 €
		712121	32.208,08 €	6519	56.646,09 €
		712125	4.211,77 €		
		712321	52.434,32 €		
Total L36			275.489,37 €		275.489,37 €
L37	Eliminação dos custos e proveitos referente à fatura nº: 20050349 emitida pelos SMA à CMA	59	483,59 €	62236	483,59 €
Total L37			483,59 €		483,59 €
L38	Eliminação dos custos e proveitos referente à fatura nº: 20110260 emitida pelos SMA à CMA	711212	3.892,14 €	62213	3.892,14 €
Total L38			3.892,14 €		3.892,14 €



CORRECÇÕES CONSOLIDAÇÃO					
LANÇ. Nº:	DESCRIÇÃO	CONTA (S) A DÉBITO	VALOR (ES) A DÉBITO	CONTA (S) A CRÉDITO	VALOR (ES) A CRÉDITO
L39	Eliminação dos custos e proveitos referente às faturas nº (s): 20110088, 20110168 e 20110180 emitidas pelos SMA à CMA	712122	396,52 €	62232	106,43 €
				62236	290,09 €
Total L39			396,52 €		396,52 €
L40	Eliminação dos custos e proveitos referente à fatura nº: 20110068 emitida pelos SMA à CMA	712128	43,10 €	62232	43,10 €
Total L40			43,10 €		43,10 €
L41	Eliminação dos custos e proveitos referente à fatura nº: 20110232 emitida pelos SMA à CMA	712222	5.030,62 €	62232	5.030,62 €
Total L41			5.030,62 €		5.030,62 €
L42	Eliminação dos custos e proveitos referente às faturas nº (s): 20110131, 20110146, 20110148, 20110170, 20110256, 20110257, 20110258 emitidas pelos SMA à CMA	712621	568,92 €	62236	568,92 €
Total L42			568,92 €		568,92 €
L43	Eliminação dos custos e proveitos referente às faturas nº (s): 20110049, 20110050, 20110001, 20110002, 20110147, 20110259 emitidas pelos SMA à CMA	712623	30,78 €	62236	30,78 €
Total L43			30,78 €		30,78 €
L44	Eliminação dos custos e proveitos referente à nota de crédito nº: 20110008 emitida pelos SMA à CMA	6974691	8.407,80 €	6971	8.407,80 €
Total L44			8.407,80 €		8.407,80 €
L45	Anulação dos subsídios ao Investimentos comparticipados pela CMA e efetuados pelos SMA, referente aos ramais de saneamento e ramais domiciliários	274561	12.397,31 €		
		274521	4.036,11 €		
		274522	118.800,00 €		
		7983	22.650,00 €		
				62236	4.036,11 €
				445	12.397,31 €
				59	141.450,00 €
Total L45			157.883,42 €		157.883,42 €



CORRECÇÕES CONSOLIDAÇÃO					
LANÇ. Nº:	DESCRIÇÃO	CONTA (S) A DÉBITO	VALOR (ES) A DÉBITO	CONTA (S) A CRÉDITO	VALOR (ES) A CRÉDITO
L46	Eliminação dos Investimentos financeiros na conta 41 da CMA relativamente à participação financeira nos SMA.	51	11.564.136,58 €	41151	6.709.532,49 €
		7824	91.101,69 €	41152	4.317.976,03 €
				41153	91.101,69 €
				41154	536.628,06 €
Total L46			11.655.238,27 €		11.655.238,27 €



8. Discriminação da rubrica “Diferenças de Consolidação”, com indicação dos métodos de cálculo adotados e explicitação das variações significativas relativamente ao exercício anterior.

O método de consolidação utilizado é o método de consolidação integral. Este método consiste na integração no Balanço, Demonstração de Resultados e Fluxos de Caixa de operações orçamentais da entidade consolidante com os elementos respectivos dos Balanços, Demonstração de Resultados e fluxos de Caixa de operações orçamentais das entidades consolidadas.

Foi adoptado o Método de Consolidação Integral, pelo facto da entidade-mãe ter contabilizado na sua conta patrimonial 41 – “Investimentos financeiros” o valor da participação dos capitais próprios dos SMA, conforme instruções emanadas pelo Revisor Oficial de Contas Rosa Lopes & Gonçalves Mendes – Soc.Revisores.

Rubrica “Diferença de Consolidação”:

Sendo o valor da participação na entidade mãe igual ao valor da fração dos capitais próprios dos Serviços Municipalizados, não há lugar ao reconhecimento da diferença de consolidação.

9. Justificação dos casos excepcionais em que não se tenha adotado o princípio da consistência na consolidação e avaliação dos seus efeitos no património, na posição financeira e nos resultados do conjunto das entidades incluídas no perímetro de consolidação.

Não existem.

10. Descrição dos acontecimentos importantes relacionados com o património, a posição financeira e os resultados das entidades incluídas no perímetro de consolidação que tenham ocorrido entre a data do balanço dessa entidade e a data do balanço consolidado.

Não existem.



11. Informações que se tornem comparáveis os sucessivos conjuntos de demonstrações financeiras no caso de se alterar significativamente, no decurso do exercício, a composição do conjunto das entidades incluídas no perímetro da consolidação.

Não existem.

12. Indicação dos montantes dos ajustamentos excepcionais de valor dos activos feitos exclusivamente para fins fiscais e não eliminados da consolidação, juntamente com as razões que o determinaram.

Não existem.

13. Indicação dos casos excepcionais em que se utilizou a homogeneização valorativa, bem como as razões que justificaram a sua utilização.

Não existem.

14. Opção usada pelo conjunto das entidades incluídas no perímetro de consolidação quanto à contabilização das participações em entidades de natureza empresarial.

Não existem.

Lei n.º 2/07 de 15/01/2007
Orientação n.º 1/2010 de 01/07/2010

2011 CONSOLIDAÇÃO DE CONTAS

MUNICÍPIO DE ABRANTES

**ANEXOS
ÀS DEMONSTRAÇÕES
FINANCEIRAS
CONSOLIDADAS**
INFORMAÇÕES RELATIVAS
AO ENDIVIDAMENTO DE MÉDIO
E LONGO PRAZO

abrantescmunicípio



IV. INFORMAÇÕES RELATIVAS AO ENDIVIDAMENTO DE MÉDIO E LONGO PRAZO

15. Descrição do endividamento consolidado de médio e longo prazo, desagregada por rubrica patrimonial, de acordo com o seguinte mapa:

Mapa do Endividamento consolidado de médio e longo prazo

Ano: 2011

Código e designação das contas	Dívidas a terceiros de médio e longo prazo			Correcções Consolidação	Endividamento Consolidado
	CMA	SMA	TOTAL		
Dívidas a Terceiros MLP					
2312 Empréstimos Obtidos MLP	14.996.366,94 €	0,00 €	14.996.366,94 €	0,00 €	14.996.366,94 €
TOTAL	14.996.366,94 €	0,00 €	14.996.366,94 €		14.996.366,94 €



16. Montante total das dívidas a terceiros apresentadas no Balanço Consolidado e que se vençam nos quatro anos seguintes à data do Balanço, desagregado por entidade e por rubrica do balanço consolidado.

Ano: 2011

Entidade Credora		Nº Empréstimo	Valor Contratado	Data de Vencimento	Capital em dívida 31/12/2011
CMA	Caixa Geral Depósitos	0003001243491	7.481.968,46 €	22-03-2020	4.585.153,66 €
	Caixa Geral Depósitos	9015002952691	9.975.958,00 €	22-03-2022	7.646.253,19 €
	Santander Totta	51-0000-30084275501	1.283.656,39 €	25-05-2021	717.337,39 €
	Santander Totta	51-0000-30086780501	711.535,20 €	25-05-2021	397.622,70 €
	Espirito Santo	07700013596	1.650.000,00 €	17-07-2026	1.650.000,00 €
SMA		Não detêm empréstimos	0,00 €		
TOTAL			21.103.118,05 €	14.996.366,94 €	

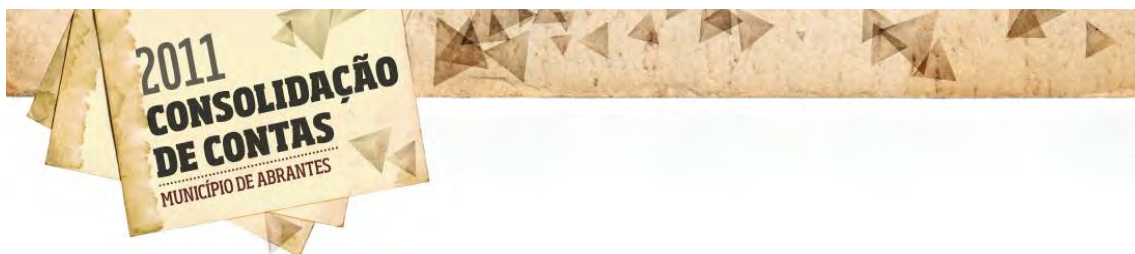
Lei n.º 2/07 de 15/01/2007
Orientação n.º 1/2010 de 01/07/2010

2011 CONSOLIDAÇÃO DE CONTAS

MUNICÍPIO DE ABRANTES

**ANEXOS
ÀS DEMONSTRAÇÕES
FINANCEIRAS
CONSOLIDADAS**
INFORMAÇÕES SOBRE SALDOS
FINANCEIROS E FLUXOS FINANCEIROS
MAPA DE FLUXOS DE CAIXA CONSOLIDADO
DE OPERAÇÕES ORÇAMENTAIS

abrantescmunicípio



V. INFORMAÇÕES SOBRE SALDOS FINANCEIROS E FLUXOS FINANCEIROS E FLUXOS DE CAIXA CONSOLIDADO DE OPERAÇÕES ORÇAMENTAIS

17. Descrição dos saldos e dos fluxos financeiros, desagregada por tipo, de acordo com o seguinte mapa:

O Mapa dos Saldos e Fluxos Financeiros, encontra-se em anexo.



Ano: **2011**

Município de Abrantes

(unidade: euro)

Tipo de fluxos	(Serviços Municipalizados Abrantes/Município Abrantes)									
	(Município Abrantes/Serviços Municipalizados Abrantes)									
	Obrigações/Pagamentos (SMA)					Direitos/Recebimentos (CMA)				
	Saldo Inicial	Obrigações constituídas no exercício	Anulações no exercício	Pagamentos do exercício	Saldo Final	Saldo Inicial	Direitos constituídos do exercício	Anulações do exercício	Recebimentos do exercício	Saldo Final
1	2	3	4	5	6=(2+3)-(4+5)	7	8	9	10	11=(7+8)-(9+10)
Transferências	0,00 €	0,00 €	0,00 €	0,00 €	0,00 €	0,00 €	0,00 €	0,00 €	0,00 €	0,00 €
Subsídios	0,00 €	0,00 €	0,00 €	0,00 €	0,00 €	0,00 €	0,00 €	0,00 €	0,00 €	0,00 €
Empréstimos	0,00 €	0,00 €	0,00 €	0,00 €	0,00 €	0,00 €	0,00 €	0,00 €	0,00 €	0,00 €
Relações Comerciais:										
Facturas emitidas pela CMA aos SMA										
Factura n.º 20101308	40,71 €	0,00 €	0,00 €	40,71 €	0,00 €	40,71 €	0,00 €	0,00 €	40,71 €	0,00 €
Factura n.º 20100380	2.981,40 €	0,00 €	0,00 €	2.981,40 €	0,00 €	2.981,40 €	0,00 €	0,00 €	0,00 €	2.981,40 €
Factura n.º 20101289	6,61 €	0,00 €	0,00 €	6,61 €	0,00 €	6,61 €	0,00 €	0,00 €	6,61 €	0,00 €
Factura n.º 20101290	16,95 €	0,00 €	0,00 €	16,95 €	0,00 €	16,95 €	0,00 €	0,00 €	16,95 €	0,00 €
Factura n.º 20101291	35,53 €	0,00 €	0,00 €	35,53 €	0,00 €	35,53 €	0,00 €	0,00 €	35,53 €	0,00 €
Factura n.º 20101292	93,07 €	0,00 €	0,00 €	93,07 €	0,00 €	93,07 €	0,00 €	0,00 €	93,07 €	0,00 €
Factura n.º 20101293	22,13 €	0,00 €	0,00 €	22,13 €	0,00 €	22,13 €	0,00 €	0,00 €	22,13 €	0,00 €
Factura n.º 20101294	33,01 €	0,00 €	0,00 €	33,01 €	0,00 €	33,01 €	0,00 €	0,00 €	33,01 €	0,00 €
Factura n.º 20101295	188,81 €	0,00 €	0,00 €	188,81 €	0,00 €	188,81 €	0,00 €	0,00 €	188,81 €	0,00 €
Factura n.º 20101296	13,20 €	0,00 €	0,00 €	13,20 €	0,00 €	13,20 €	0,00 €	0,00 €	13,20 €	0,00 €
Factura n.º 20101297	21,98 €	0,00 €	0,00 €	21,98 €	0,00 €	21,98 €	0,00 €	0,00 €	21,98 €	0,00 €
Factura n.º 20101298	167,03 €	0,00 €	0,00 €	167,03 €	0,00 €	167,03 €	0,00 €	0,00 €	167,03 €	0,00 €
Factura n.º 20101299	11,97 €	0,00 €	0,00 €	11,97 €	0,00 €	11,97 €	0,00 €	0,00 €	11,97 €	0,00 €
Factura n.º 20101300	259,41 €	0,00 €	0,00 €	259,41 €	0,00 €	259,41 €	0,00 €	0,00 €	259,41 €	0,00 €
Factura n.º 20101301	88,06 €	0,00 €	0,00 €	88,06 €	0,00 €	88,06 €	0,00 €	0,00 €	88,06 €	0,00 €



Tipo de fluxos	(Serviços Municipalizados Abrantes/Município Abrantes)									
	(Município Abrantes/Serviços Municipalizados Abrantes)									
	Obrigações/Pagamentos (SMA)					Direitos/Recebimentos (CMA)				
	Saldo Inicial	Obrigações constituídas no exercício	Anulações no exercício	Pagamentos do exercício	Saldo Final	Saldo Inicial	Direitos constituídos do exercício	Anulações do exercício	Recebimentos do exercício	Saldo Final
Factura n.º 20101302	16,95 €	0,00 €	0,00 €	16,95 €	0,00 €	16,95 €	0,00 €	0,00 €	16,95 €	0,00 €
Factura n.º 20101303	137,70 €	0,00 €	0,00 €	137,70 €	0,00 €	137,70 €	0,00 €	0,00 €	137,70 €	0,00 €
Factura n.º 20101304	33,59 €	0,00 €	0,00 €	33,59 €	0,00 €	33,59 €	0,00 €	0,00 €	33,59 €	0,00 €
Factura n.º 20101305	21,53 €	0,00 €	0,00 €	21,53 €	0,00 €	21,53 €	0,00 €	0,00 €	21,53 €	0,00 €
Factura n.º 20101306	23,96 €	0,00 €	0,00 €	23,96 €	0,00 €	23,96 €	0,00 €	0,00 €	23,96 €	0,00 €
Factura n.º 20101307	32,70 €	0,00 €	0,00 €	32,70 €	0,00 €	32,70 €	0,00 €	0,00 €	32,70 €	0,00 €
N. Débito n.º 20100600	0,00 €	0,00 €	0,00 €	0,00 €	0,00 €	134,92 €	0,00 €	0,00 €	134,92 €	0,00 €
N. Débito n.º 20100606	0,00 €	0,00 €	0,00 €	0,00 €	0,00 €	186,26 €	0,00 €	0,00 €	186,26 €	0,00 €
N. Débito n.º 20100681	0,00 €	0,00 €	0,00 €	0,00 €	0,00 €	135,81 €	0,00 €	0,00 €	135,81 €	0,00 €
N. Débito n.º 20100684	0,00 €	0,00 €	0,00 €	0,00 €	0,00 €	7.048,80 €	0,00 €	0,00 €	7.048,80 €	0,00 €
N. Débito n.º 20100599	0,00 €	0,00 €	0,00 €	0,00 €	0,00 €	12.756,53 €	0,00 €	0,00 €	12.756,53 €	0,00 €
N. Débito n.º 20100678	0,00 €	0,00 €	0,00 €	0,00 €	0,00 €	13.686,29 €	0,00 €	0,00 €	13.686,29 €	0,00 €
N. Débito n.º ND11-00328	0,00 €	12.322,91 €	0,00 €	12.322,91 €	0,00 €	0,00 €	12.322,91 €	0,00 €	12.322,91 €	0,00 €
N. Débito n.º ND11-00329	0,00 €	16.405,70 €	0,00 €	16.405,70 €	0,00 €	0,00 €	16.405,70 €	0,00 €	16.405,70 €	0,00 €
N. Débito n.º ND11-00480	0,00 €	14.966,27 €	0,00 €	14.966,27 €	0,00 €	0,00 €	14.966,27 €	0,00 €	14.966,27 €	0,00 €
N. Débito n.º ND11-00553	0,00 €	15.597,16 €	0,00 €	15.597,16 €	0,00 €	0,00 €	15.597,16 €	0,00 €	15.597,16 €	0,00 €
N. Débito n.º ND11-00554	0,00 €	14.623,15 €	0,00 €	14.623,15 €	0,00 €	0,00 €	14.623,15 €	0,00 €	14.623,15 €	0,00 €
Guia de Recebimento n.º: GF11-07456	0,00 €	2.335,54 €	0,00 €	2.335,54 €	0,00 €	0,00 €	2.335,54 €	0,00 €	2.335,54 €	0,00 €
N. Débito n.º ND11-00555	0,00 €	15.207,13 €	0,00 €	15.207,13 €	0,00 €	0,00 €	15.207,13 €	0,00 €	15.207,13 €	0,00 €
N. Débito n.º ND11-00702	0,00 €	15.986,89 €	0,00 €	15.986,89 €	0,00 €	0,00 €	15.986,89 €	0,00 €	15.986,89 €	0,00 €
N. Débito n.º ND11-00704	0,00 €	175,86 €	0,00 €	175,86 €	0,00 €	0,00 €	175,86 €	0,00 €	175,86 €	0,00 €
N. Débito n.º ND11-00707	0,00 €	985,84 €	0,00 €	985,84 €	0,00 €	0,00 €	985,84 €	0,00 €	985,84 €	0,00 €
N. Débito n.º ND11-00708	0,00 €	302,82 €	0,00 €	302,82 €	0,00 €	0,00 €	302,82 €	0,00 €	302,82 €	0,00 €



Tipo de fluxos	(Serviços Municipalizados Abrantes/Município Abrantes)									
	(Município Abrantes/Serviços Municipalizados Abrantes)									
	Obrigações/Pagamentos (SMA)					Direitos/Recebimentos (CMA)				
	Saldo Inicial	Obrigações constituídas no exercício	Anulações no exercício	Pagamentos do exercício	Saldo Final	Saldo Inicial	Direitos constituídos do exercício	Anulações do exercício	Recebimentos do exercício	Saldo Final
N. Débito n.º ND11-00865	0,00 €	119,52 €	0,00 €	119,52 €	0,00 €	0,00 €	119,52 €	0,00 €	119,52 €	0,00 €
N. Débito n.º ND11-00866	0,00 €	751,91 €	0,00 €	751,91 €	0,00 €	0,00 €	751,91 €	0,00 €	751,91 €	0,00 €
N. Débito n.º ND11-00871	0,00 €	65,79 €	0,00 €	65,79 €	0,00 €	0,00 €	65,79 €	0,00 €	0,00 €	65,79 €
N. Débito n.º ND11-00954	0,00 €	15.543,02 €	0,00 €	15.543,02 €	0,00 €	0,00 €	15.543,02 €	0,00 €	15.543,02 €	0,00 €
Guia de Recebimento n.º: GF11-12163	0,00 €	1.062,79 €	0,00 €	1.062,79 €	0,00 €	0,00 €	1.062,79 €	0,00 €	0,00 €	1.062,79 €
N. Débito n.º ND11-00956	0,00 €	15.711,59 €	0,00 €	15.711,59 €	0,00 €	0,00 €	15.711,59 €	0,00 €	0,00 €	15.711,59 €
N. Débito n.º ND11-00957	0,00 €	15.003,58 €	0,00 €	15.003,58 €	0,00 €	0,00 €	15.003,58 €	0,00 €	15.003,58 €	0,00 €
N. Débito n.º ND11-00958	0,00 €	200,94 €	0,00 €	200,94 €	0,00 €	0,00 €	200,94 €	0,00 €	0,00 €	200,94 €
N. Débito n.º ND11-01034	0,00 €	5.800,20 €	0,00 €	5.800,20 €	0,00 €	0,00 €	5.800,20 €	0,00 €	0,00 €	5.800,20 €
N. Débito n.º ND11-01035	0,00 €	46.604,93 €	0,00 €	46.604,93 €	0,00 €	0,00 €	46.604,93 €	0,00 €	0,00 €	46.604,93 €
N. Débito n.º ND11-01036	0,00 €	2.178,26 €	0,00 €	2.178,26 €	0,00 €	0,00 €	2.178,26 €	0,00 €	0,00 €	2.178,26 €
N. Débito n.º ND11-01037	0,00 €	732,49 €	0,00 €	732,49 €	0,00 €	0,00 €	732,49 €	0,00 €	0,00 €	732,49 €
N. Débito n.º ND11-01038	0,00 €	15.862,22 €	0,00 €	15.862,22 €	0,00 €	0,00 €	15.862,22 €	0,00 €	0,00 €	15.862,22 €
Nota de Crédito n.º: NCGF11-00377	0,00 €	0,00 €	-9,51 €	-9,51 €	0,00 €	0,00 €	0,00 €	-9,51 €	-9,51 €	0,00 €
Nota de Crédito n.º: NCGF11-00405	0,00 €	0,00 €	-40,23 €	-40,23 €	0,00 €	0,00 €	0,00 €	-40,23 €	0,00 €	-40,23 €
N. Débito n.º ND11-00330/Nota crédito n.º: NCGF11-00331	0,00 €	0,00 €	0,00 €	0,00 €	0,00 €	0,00 €	15.258,21 €	-15.258,21 €	0,00 €	0,00 €
N. Débito n.º ND11-00703/Nota crédito n.º: NCGF11-00328	0,00 €	0,00 €	0,00 €	0,00 €	0,00 €	0,00 €	321,84 €	-321,84 €	0,00 €	0,00 €
N. Débito n.º ND11-00706/Nota crédito n.º: NCGF11-00363	0,00 €	0,00 €	0,00 €	0,00 €	0,00 €	0,00 €	306,95 €	-306,95 €	0,00 €	0,00 €
Guia de receita: GF11-07213/Nota crédito n.º: NCGF11-00250	0,00 €	0,00 €	0,00 €	0,00 €	0,00 €	0,00 €	15.597,16 €	-15.597,16 €	0,00 €	0,00 €
Guia de Recebimento n.º: GF11-12060 lançada em duplicado na CMA (Guia correta GF11-12061)	0,00 €	0,00 €	0,00 €	0,00 €	0,00 €	0,00 €	917,19 €	0,00 €	0,00 €	917,19 €



Tipo de fluxos	(Serviços Municipalizados Abrantes/Município Abrantes)									
	(Município Abrantes/Serviços Municipalizados Abrantes)									
	Obrigações/Pagamentos (SMA)					Direitos/Recebimentos (CMA)				
	Saldo Inicial	Obrigações constituídas no exercício	Anulações no exercício	Pagamentos do exercício	Saldo Final	Saldo Inicial	Direitos constituídos do exercício	Anulações do exercício	Recebimentos do exercício	Saldo Final
Encargos de cobrança referente à Receita dos SMA cobrada na Tesouraria do Município de Abrantes										
Guia de Receita CMA - GF10-013373/2010	0,00 €	93,83 €	0,00 €	93,83 €	0,00 €	0,00 €	0,00 €	0,00 €	0,00 €	0,00 €
Guia de Receita CMA - GF10-014354/2010	0,00 €	98,86 €	0,00 €	98,86 €	0,00 €	0,00 €	0,00 €	0,00 €	0,00 €	0,00 €
Guia de Receita CMA - GF11-01299/2011	0,00 €	186,52 €	0,00 €	186,52 €	0,00 €	0,00 €	186,52 €	0,00 €	186,52 €	0,00 €
Guia de Receita CMA - GF11-01681/2011	0,00 €	110,13 €	0,00 €	110,13 €	0,00 €	0,00 €	110,13 €	0,00 €	110,13 €	0,00 €
Guia de Receita CMA - GF11-01972/2011	0,00 €	130,58 €	0,00 €	130,58 €	0,00 €	0,00 €	130,58 €	0,00 €	130,58 €	0,00 €
Guia de Receita CMA - GF11-02384/2011	0,00 €	88,77 €	0,00 €	88,77 €	0,00 €	0,00 €	88,77 €	0,00 €	88,77 €	0,00 €
Guia de Receita CMA - GF11-02759/2011	0,00 €	134,76 €	0,00 €	134,76 €	0,00 €	0,00 €	134,76 €	0,00 €	134,76 €	0,00 €
Guia de Receita CMA - GF11-03322/2011	0,00 €	110,11 €	0,00 €	110,11 €	0,00 €	0,00 €	110,11 €	0,00 €	110,11 €	0,00 €
Guia de Receita CMA - GF11-04569/2011	0,00 €	115,08 €	0,00 €	115,08 €	0,00 €	0,00 €	115,08 €	0,00 €	115,08 €	0,00 €
Guia de Receita CMA - GF11-05019/2011	0,00 €	111,58 €	0,00 €	111,58 €	0,00 €	0,00 €	111,58 €	0,00 €	111,58 €	0,00 €
Guia de Receita CMA - GF11-05574/2011	0,00 €	123,91 €	0,00 €	123,91 €	0,00 €	0,00 €	123,91 €	0,00 €	123,91 €	0,00 €
Guia de Receita CMA - GF11-05945/2011	0,00 €	187,25 €	0,00 €	187,25 €	0,00 €	0,00 €	187,25 €	0,00 €	187,25 €	0,00 €
Guia de Receita CMA - GF11-06470/2011	0,00 €	69,16 €	0,00 €	69,16 €	0,00 €	0,00 €	69,16 €	0,00 €	69,16 €	0,00 €
Guia de Receita CMA - GF11-07195/2011	0,00 €	163,00 €	0,00 €	163,00 €	0,00 €	0,00 €	163,00 €	0,00 €	163,00 €	0,00 €
Guia de Receita CMA - GF11-07438/2011	0,00 €	232,72 €	0,00 €	232,72 €	0,00 €	0,00 €	232,72 €	0,00 €	232,72 €	0,00 €
Guia de Receita CMA - GF11-08220/2011	0,00 €	277,70 €	0,00 €	277,70 €	0,00 €	0,00 €	277,70 €	0,00 €	277,70 €	0,00 €
Guia de Receita CMA - GF11-08598/2011	0,00 €	198,90 €	0,00 €	198,90 €	0,00 €	0,00 €	198,90 €	0,00 €	198,90 €	0,00 €
Guia de Receita CMA - GF11-08863/2011	0,00 €	149,07 €	0,00 €	149,07 €	0,00 €	0,00 €	149,07 €	0,00 €	149,07 €	0,00 €
Guia de Receita CMA - GF11-09910/2011	0,00 €	154,48 €	0,00 €	154,48 €	0,00 €	0,00 €	154,48 €	0,00 €	154,48 €	0,00 €
Guia de Receita CMA - GF11-09438/2011	0,00 €	172,51 €	0,00 €	172,51 €	0,00 €	0,00 €	172,51 €	0,00 €	172,51 €	0,00 €
Guia de Receita CMA - GF11-09711/2011	0,00 €	119,73 €	0,00 €	119,73 €	0,00 €	0,00 €	119,73 €	0,00 €	119,73 €	0,00 €
Guia de Receita CMA - GF11-10017/2011	0,00 €	108,29 €	0,00 €	108,29 €	0,00 €	0,00 €	108,29 €	0,00 €	108,29 €	0,00 €
Guia de Receita CMA - GF11-10686/2011	0,00 €	198,70 €	0,00 €	198,70 €	0,00 €	0,00 €	198,70 €	0,00 €	198,70 €	0,00 €



Tipo de fluxos	(Serviços Municipalizados Abrantes/Município Abrantes)									
	(Município Abrantes/Serviços Municipalizados Abrantes)									
	Obrigações/Pagamentos (SMA)					Direitos/Recebimentos (CMA)				
	Saldo Inicial	Obrigações constituídas no exercício	Anulações no exercício	Pagamentos do exercício	Saldo Final	Saldo Inicial	Direitos constituídos do exercício	Anulações do exercício	Recebimentos do exercício	Saldo Final
Guia de Receita CMA - GF11-10995/2011	0,00 €	128,65 €	0,00 €	128,65 €	0,00 €	0,00 €	128,65 €	0,00 €	128,65 €	0,00 €
Guia de Receita CMA - GF11-11254/2011	0,00 €	203,69 €	0,00 €	203,69 €	0,00 €	0,00 €	203,69 €	0,00 €	203,69 €	0,00 €
Guia de Receita CMA - GF11-12009/2011	0,00 €	219,26 €	0,00 €	219,26 €	0,00 €	0,00 €	219,26 €	0,00 €	219,26 €	0,00 €
Guia de Receita CMA - GF11-12321/2011	0,00 €	203,38 €	0,00 €	203,38 €	0,00 €	0,00 €	203,38 €	0,00 €	203,38 €	0,00 €
Guia de Receita CMA - GF11-12849/2011	0,00 €	227,61 €	0,00 €	227,61 €	0,00 €	0,00 €	227,61 €	0,00 €	227,61 €	0,00 €
ND11-00026 - lanç.duplicado SMA	0,00 €	186,26 €	0,00 €	186,26 €	0,00 €	0,00 €	0,00 €	0,00 €	0,00 €	0,00 €
Guia de Reposição nº 2 SMA	0,00 €	186,26 €	0,00 €	186,26 €	0,00 €	0,00 €	0,00 €	0,00 €	0,00 €	0,00 €
SUBTOTAL(1)	4.246,30 €	233.237,26 €	-49,74 €	237.433,82 €	0,00 €	38.194,91 €	265.073,40 €	-31.533,90 €	179.656,84 €	92.077,57 €



Ano: 2011

Município de Abrantes

(unidade: euro)

Tipo de fluxos	(Serviços Municipalizados Abrantes/Município Abrantes)									
	(Município Abrantes/Serviços Municipalizados Abrantes)									
	Obrigações/Pagamentos (CMA)					Direitos/Recebimentos (SMA)				
	Saldo Inicial	Obrigações constituídas no exercício	Anulações no exercício	Pagamentos do exercício	Saldo Final	Saldo Inicial	Direitos constituídos do exercício	Anulações do exercício	Recebimentos do exercício	Saldo Final
Facturas emitidas pelos SMA's à CMA										
Factura nº: 20040062	8,93 €			8,93 €	0,00 €	8,93 €			8,93 €	0,00 €
Factura nº: 20040044	311,11 €			311,11 €	0,00 €	311,11 €			311,11 €	0,00 €
Factura nº: 20050349	0,00 €	483,59 €			483,59 €	483,59 €				483,59 €
Factura nº: 20070115	66.231,53 €			66.231,53 €	0,00 €	66.231,53 €			66.231,53 €	0,00 €
Factura nº: 20080162	81,58 €			81,58 €	0,00 €	81,58 €			81,58 €	0,00 €
Factura nº: 20090016	4.323,42 €			4.323,42 €	0,00 €	4.323,42 €			4.323,42 €	0,00 €
Factura nº: 20090015	16.200,00 €			16.200,00 €	0,00 €	16.200,00 €			16.200,00 €	0,00 €
Factura nº: 20090023	6,16 €			6,16 €	0,00 €	6,16 €			6,16 €	0,00 €
Factura nº: 20090022	6,16 €			6,16 €	0,00 €	6,16 €			6,16 €	0,00 €
Factura nº: 20090020	10,78 €			10,78 €	0,00 €	10,78 €			10,78 €	0,00 €
Factura nº: 20090021	10,78 €			10,78 €	0,00 €	10,78 €			10,78 €	0,00 €
Factura nº: 20090134	2.632,21 €			2.632,21 €	0,00 €	2.632,21 €			2.632,21 €	0,00 €
Factura nº: 20090133	110,20 €			110,20 €	0,00 €	110,20 €			110,20 €	0,00 €
Factura nº: 20090146	4.931,56 €			4.931,56 €	0,00 €	4.931,56 €			4.931,56 €	0,00 €
Factura nº: 20100035	10,78 €			10,78 €	0,00 €	10,78 €			10,78 €	0,00 €
Factura nº: 20100036	10,78 €			10,78 €	0,00 €	10,78 €			10,78 €	0,00 €
Factura nº: 20100085	55,73 €			55,73 €	0,00 €	55,73 €			55,73 €	0,00 €
Factura nº: 20100104	10,78 €			10,78 €	0,00 €	10,78 €			10,78 €	0,00 €
Factura nº: 20100162	2.074,41 €			2.074,41 €	0,00 €	2.074,41 €			2.074,41 €	0,00 €
Factura nº: 20100186	189,22 €			189,22 €	0,00 €	189,22 €			189,22 €	0,00 €
Factura nº: 20100188	10,87 €			10,87 €	0,00 €	10,87 €			10,87 €	0,00 €
Factura nº: 20100189	10,87 €			10,87 €	0,00 €	10,87 €			10,87 €	0,00 €



Tipo de fluxos	(Serviços Municipalizados Abrantes/Município Abrantes)									
	(Município Abrantes/Serviços Municipalizados Abrantes)									
	Obrigações/Pagamentos (CMA)					Direitos/Recebimentos (SMA)				
	Saldo Inicial	Obrigações constituídas no exercício	Anulações no exercício	Pagamentos do exercício	Saldo Final	Saldo Inicial	Direitos constituídos do exercício	Anulações do exercício	Recebimentos do exercício	Saldo Final
Factura nº:20100190	6,21 €			6,21 €	0,00 €	6,21 €			6,21 €	0,00 €
Factura nº:20100191	6,21 €			6,21 €	0,00 €	6,21 €			6,21 €	0,00 €
Factura nº:20100192	4.239,33 €			4.239,33 €	0,00 €	4.239,33 €			4.239,33 €	0,00 €
Nota de Crédito: NCFC11-0054 -20110008 de 08/06/2011	0,00 €	0,00 €	-10.173,44 €	-10.173,44 €	0,00 €	0,00 €	0,00 €	-10.173,44 €	-10.173,44 €	0,00 €
Factura nº: 20110001	0,00 €	6,31 €		6,31 €	0,00 €	0,00 €	6,31 €		6,31 €	0,00 €
Factura nº: 20110002	0,00 €	6,31 €		6,31 €	0,00 €	0,00 €	6,31 €		6,31 €	0,00 €
Factura nº: 20110049	0,00 €	6,31 €		6,31 €	0,00 €	0,00 €	6,31 €	0,00 €	6,31 €	0,00 €
Factura nº: 20110050	0,00 €	6,31 €		6,31 €	0,00 €	0,00 €	6,31 €	0,00 €	6,31 €	0,00 €
Factura nº: 20110068	0,00 €	53,01 €			53,01 €	0,00 €	53,01 €			53,01 €
Factura nº: 20110088	0,00 €	93,11 €			93,11 €	0,00 €	93,11 €			93,11 €
Factura nº: 20110131	0,00 €	322,27 €			322,27 €	0,00 €	322,27 €			322,27 €
Factura nº: 20110146	0,00 €	11,05 €			11,05 €	0,00 €	11,05 €			11,05 €
Factura nº: 20110147	0,00 €	6,31 €			6,31 €	0,00 €	6,31 €			6,31 €
Factura nº: 20110148	0,00 €	11,05 €			11,05 €	0,00 €	11,05 €			11,05 €
Factura nº: 20110168	0,00 €	37,80 €			37,80 €	0,00 €	37,80 €			37,80 €
Factura nº: 20110170	0,00 €	322,27 €			322,27 €	0,00 €	322,27 €			322,27 €
Factura nº: 20110180	0,00 €	356,81 €		356,81 €	0,00 €	0,00 €	356,81 €		356,81 €	0,00 €
Auto nº:1-144A11	0,00 €	66.674,00 €			66.674,00 €	0,00 €	0,00 €			0,00 €
Auto nº: 1,2,3,4,5 - rep muros brancos	0,00 €	365.021,73 €			365.021,73 €	0,00 €	0,00 €			0,00 €
Factura nº: 20110230	0,00 €	4.964,42 €			4.964,42 €	0,00 €	4.964,42 €			4.964,42 €
Factura nº: 20110256	0,00 €	11,05 €			11,05 €	0,00 €	11,05 €			11,05 €
Factura nº: 20110257	0,00 €	11,05 €			11,05 €	0,00 €	11,05 €			11,05 €
Factura nº: 20110258	0,00 €	11,05 €			11,05 €	0,00 €	11,05 €			11,05 €
Factura nº: 20110259	0,00 €	6,31 €			6,31 €	0,00 €	6,31 €			6,31 €
Factura nº: 20110260	0,00 €	4.125,67 €			4.125,67 €	0,00 €	4.125,67 €			4.125,67 €
Factura nº: 20110231	0,00 €	15.248,69 €			15.248,69 €	0,00 €	15.248,69 €			15.248,69 €



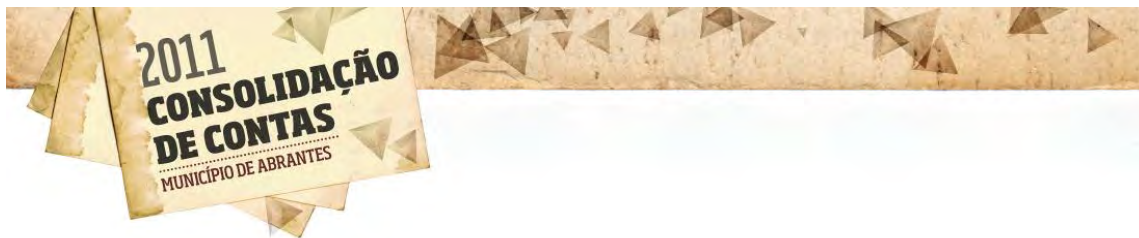
Tipo de fluxos	(Serviços Municipalizados Abrantes/Município Abrantes)									
	(Município Abrantes/Serviços Municipalizados Abrantes)									
	Obrigações/Pagamentos (CMA)					Direitos/Recebimentos (SMA)				
	Saldo Inicial	Obrigações constituídas no exercício	Anulações no exercício	Pagamentos do exercício	Saldo Final	Saldo Inicial	Direitos constituídos do exercício	Anulações do exercício	Recebimentos do exercício	Saldo Final
Factura nº: 20110232	0,00 €	6.187,66 €			6.187,66 €	0,00 €	6.187,66 €			6.187,66 €
Venda água										
Água Jan 2010	0,00 €				0,00 €	12.708,86 €			12.708,86 €	0,00 €
Água Fev 2010	0,00 €				0,00 €	12.643,43 €			12.643,43 €	0,00 €
Água Mar 2010	0,00 €				0,00 €	12.692,29 €			12.692,29 €	0,00 €
Água Abr 2010	0,00 €				0,00 €	15.956,29 €			15.956,29 €	0,00 €
Água Maio 2010	0,00 €				0,00 €	19.427,43 €			19.427,43 €	0,00 €
Água Jun 2010	0,00 €				0,00 €	23.745,36 €			23.745,36 €	0,00 €
Água Jul 2010	30.547,93 €			30.547,93 €	0,00 €	30.547,93 €			30.547,93 €	0,00 €
Água Ago 2010	28.809,20 €			28.809,20 €	0,00 €	28.809,20 €			28.809,20 €	0,00 €
Água Set 2010	55.842,04 €			55.842,04 €	0,00 €	55.842,04 €			55.842,04 €	0,00 €
Água Out 2010	39.433,77 €			39.433,77 €	0,00 €	39.433,77 €			39.433,77 €	0,00 €
Água Nov 2010	20.075,88 €			20.075,88 €	0,00 €	20.075,88 €			20.075,88 €	0,00 €
Água Dez 2010	17.352,31 €			17.352,31 €	0,00 €	17.352,31 €			17.352,31 €	0,00 €
Água Jan 2011		8.449,43 €			8.449,43 €		8.449,43 €	-58,31 €		8.391,12 €
Água Fev 2011		14.205,46 €			14.205,46 €		14.205,46 €	-75,89 €		14.129,57 €
Água Mar 2011		11.381,46 €			11.381,46 €		11.381,46 €	-83,25 €		11.298,21 €
Água Abr 2011		14.179,23 €			14.179,23 €		14.179,23 €	-114,61 €		14.064,62 €
Água Maio 2011		16.682,22 €			16.682,22 €		16.682,22 €	-146,60 €		16.535,62 €
Água Jun 2011		21.793,24 €			21.793,24 €		21.793,24 €	-207,61 €		21.585,63 €
Água Jul 2011		26.396,32 €			26.396,32 €		26.396,32 €	-281,72 €		26.114,60 €
Água Agost 2011		39.201,25 €			39.201,25 €		39.201,25 €	-447,60 €		38.753,65 €
Água Set 2011		53.231,01 €			53.231,01 €		53.227,74 €	-619,55 €		52.608,19 €
Água Out 2011		45.994,94 €			45.994,94 €		45.998,21 €	-534,94 €		45.463,27 €



2011 CONSOLIDAÇÃO DE CONTAS

MUNICÍPIO DE ABRANTES

Tipo de fluxos	(Serviços Municipalizados Abrantes/Município Abrantes)									
	(Município Abrantes/Serviços Municipalizados Abrantes)									
	Obrigações/Pagamentos (CMA)					Direitos/Recebimentos (SMA)				
	Saldo Inicial	Obrigações constituídas no exercício	Anulações no exercício	Pagamentos do exercício	Saldo Final	Saldo Inicial	Direitos constituídos do exercício	Anulações do exercício	Recebimentos do exercício	Saldo Final
Água Nov 2011		12.662,07 €			12.662,07 €		12.662,07 €	-101,73 €		12.560,34 €
Água Dez 2011		27.602,39 €			27.602,39 €		27.602,39 €	-295,98 €		27.306,41 €
SUBTOTAL(2)	293.550,74 €	755.763,16 €	-10.173,44 €	283.759,35 €	755.381,11 €	391.207,99 €	323.583,84 €	-13.141,23 €	380.933,01 €	320.717,59 €
Participações do capital em numerário	0,00 €	0,00 €	0,00 €	0,00 €	0,00 €	0,00 €	0,00 €	0,00 €	0,00 €	0,00 €
Participações do capital em espécie	0,00 €	0,00 €	0,00 €	0,00 €	0,00 €	0,00 €	0,00 €	0,00 €	0,00 €	0,00 €
Outros	0,00 €	0,00 €	0,00 €	0,00 €	0,00 €	0,00 €	0,00 €	0,00 €	0,00 €	0,00 €
TOTAL (1)+(2)	297.797,04 €	989.000,42 €	-10.223,18 €	521.193,17 €	755.381,11 €	429.402,90 €	588.657,24 €	-44.675,13 €	560.589,85 €	412.795,16 €



18. Mapa de Fluxos de Caixa Consolidado de Operações Orçamentais (Portaria nº: 474/2010 Orientação nº: 1/2010 de 01/07/2010):

O Mapa de Fluxos de Caixa Consolidado de Operações Orçamentais, encontra-se em anexo.

2011
CONSOLIDAÇÃO
DE CONTAS
MUNICÍPIO DE ABRANTES

Ano: **2011**

RECEBIMENTOS CMA+SMA	TOTAL CMA+SMA		CORECÇÕES CONSOLIDAÇÃO	TOTAL CONSOLIDADO	PAGAMENTOS CMA +SMA	TOTAL CMA+SMA		CORECÇÕES CONSOLIDAÇÃO	TOTAL CONSOLIDADO
Saldo da gerência anterior		2.355.627,00 €		2.355.627,00 €					
Execução orçamental	1.992.759,15 €								
Operações tesouraria	362.867,85 €								
Receitas orçamentais. . .		33.975.292,38 €		33.417.599,96 €	Despesas orçamentais. . .		33.878.879,35 €		33.360.089,32 €
010202 -Imposto Municipal s/ Imóveis	3.218.221,14 €			3.218.221,14 €	010101 -Titulares de Org. Soberania e membros Orgãos Autárq.	245.085,74 €			245.085,74 €
010203 -Imposto Único de Circulação	552.322,08 €			552.322,08 €	01010401 - Pessoal Quadros - Pessoal em Funções	4.478.987,15 €			4.478.987,15 €
010204 -Imposto Mun. s/ Transmissões Oneroso	1.008.038,07 €			1.008.038,07 €	01010601 - Pessoal Contrato a Termo - Pessoal em funções	255.952,49 €			255.952,49 €
010205 -Derrama	1.212.275,68 €			1.212.275,68 €	010107 - Pessoal em regime tarefa e avença	96.949,74 €			96.949,74 €

2011
CONSOLIDAÇÃO
DE CONTAS
MUNICÍPIO DE ABRANTES

RECEBIMENTOS CMA+SMA	TOTAL CMA+SMA		CORECÇÕES CONSOLIDAÇÃO	TOTAL CONSOLIDADO	PAGAMENTOS CMA +SMA	TOTAL CMA+SMA		CORECÇÕES CONSOLIDAÇÃO	TOTAL CONSOLIDADO
01020702 -Imposto Municipal Sisa	18.515,92 €			18.515,92 €	010108 - Pessoal aguardando aposentação	2.289,66 €			2.289,66 €
02020601 - Mercados e Feiras	38.675,97 €			38.675,97 €	010109 - Pessoal em qualquer outra situação	599.919,33 €			599.919,33 €
02020602 - Loteamentos e obras	37.075,05 €			37.075,05 €	010111 - Representação	64.383,51 €			64.383,51 €
02020603 - Ocupação via pública	3.028,39 €			3.028,39 €	0101130101 - Sub.Refeição-Pes.Quadros	382.142,72 €			382.142,72 €
02020605 - Publicidade	41.082,83 €			41.082,83 €	01011302 - Subs.Refeição - Pessoal Contrato a Termo	28.339,89 €			28.339,89 €
0202069901 - TX municipal direitos de passagem	8.849,04 €			8.849,04 €	01011303 - Subs.Refeição - Pessoal em qq outra situação	31.032,05 €			31.032,05 €
0202069902 -TX deposito ficha técnica de hab	242,10 €			242,10 €	01011304 - Subs.Refeição - Membros órgãos autarquicos	9.944,83 €			9.944,83 €

2011
CONSOLIDAÇÃO
DE CONTAS
MUNICÍPIO DE ABRANTES

RECEBIMENTOS CMA+SMA	TOTAL CMA+SMA		CORECÇÕES CONSOLIDAÇÃO	TOTAL CONSOLIDADO	PAGAMENTOS CMA +SMA	TOTAL CMA+SMA		CORECÇÕES CONSOLIDAÇÃO	TOTAL CONSOLIDADO
0202069999 -Outros	35.488,94 €			35.488,94 €	0101140101 -Subs. Férias/Natal - Pes.Quadros- Reg.Cont.Ind.Trab	856.627,34 €			856.627,34 €
04012301 -Mercados e feiras	18.552,23 €			18.552,23 €	01011402 - Subs. Férias/Natal - Pessoal Contratado a Termo	58.178,39 €			58.178,39 €
04012302 -Loteamentos e obras	89.849,96 €			89.849,96 €	01011403 -Subs. Férias/Natal - Pessoal em qq outra situação	8.135,73 €			8.135,73 €
04012303 -Ocupação da via pública	29.536,84 €			29.536,84 €	01011404 -Subs. Férias/Natal-Membros dos Orgãos Autárquicos	47.854,94 €			47.854,94 €
04012305 -Caça, uso e porte de arma	543,25 €			543,25 €	010115 -Remunerações por doença e maternidade/paternidade	23.319,82 €			23.319,82 €
04012306 -Parques de estacionamento	28.176,25 €			28.176,25 €	010202 -Horas extraordinárias	112.305,24 €			112.305,24 €

2011
CONSOLIDAÇÃO
DE CONTAS
MUNICÍPIO DE ABRANTES

RECEBIMENTOS CMA+SMA	TOTAL CMA+SMA		CORECÇÕES CONSOLIDAÇÃO	TOTAL CONSOLIDADO	PAGAMENTOS CMA +SMA	TOTAL CMA+SMA		CORECÇÕES CONSOLIDAÇÃO	TOTAL CONSOLIDADO
0401239901 -Depósito ficha tecnica de habitação	225,96 €			225,96 €	010204 -Ajudas de custo	42.680,55 €			42.680,55 €
0401239902 -Emissao certificado de registo	190,50 €			190,50 €	010205 -Abono para falhas	4.904,40 €			4.904,40 €
0401239999 -Outras	31.118,92 €			31.118,92 €	010210 -Subsídio de trabalho nocturno	12.016,05 €			12.016,05 €
04019901 -Taxa de recursos hidricos	33.459,31 €		4.298,32 €	29.160,99 €	010211 -Subsídio de Turno	19.101,37 €			19.101,37 €
040201 -Juros de mora	2.864,97 €			2.864,97 €	010212 -Indemnizações por cessação de funções	29.682,09 €			29.682,09 €
040204 -Coimas e penalidades contra-orden.	24.820,45 €			24.820,45 €	01021302 -Outros	15.521,86 €			15.521,86 €
040299 -Multas e penalidades diversas	598,33 €			598,33 €	010214 - Outros Abonos em Numerário ou Espécie	37.670,02 €			37.670,02 €
04029901 -Transgressão de posturas e outros	2.459,80 €			2.459,80 €	010301 -Encargos com a saúde - SNS	197.175,84 €		7.165,88 €	190.009,96 €

2011
CONSOLIDAÇÃO
DE CONTAS
MUNICÍPIO DE ABRANTES

RECEBIMENTOS CMA+SMA	TOTAL CMA+SMA		CORECÇÕES CONSOLIDAÇÃO	TOTAL CONSOLIDADO	PAGAMENTOS CMA +SMA	TOTAL CMA+SMA		CORECÇÕES CONSOLIDAÇÃO	TOTAL CONSOLIDADO
04029902 -Por outras infracções à lei (inclu	1.987,41 €			1.987,41 €	010302 -Outros encargos com saúde	118.159,94 €			118.159,94 €
050201 -Bancos e outras inst. financeiras	75.043,00 €			75.043,00 €	010303 -Subsídio familiar a crianças e jovens	53.942,58 €			53.942,58 €
050302 -Adm. central - serv. fundos aut.	42,40 €			42,40 €	010304 -Outras prestações familiares	9.468,38 €			9.468,38 €
051001 -Terrenos	7.222,51 €			7.222,51 €	01030501 - Assistência na Doença Funcionários Públicos (ADSE)	28.235,15 €			28.235,15 €
051005 -Bens do domínio público	1.556.868,33 €			1.556.868,33 €	0103050201 -Caixa Geral de Aposentações	664.167,17 €			664.167,17 €
051099 -Outros	946.837,60 €			946.837,60 €	0103050202 -Segurança Social - Regime Geral	367.439,77 €			367.439,77 €
060102 - Privadas	6.250,00 €			6.250,00 €	010306 -Acidentes em serviço e doenças profissionais	28.827,30 €			28.827,30 €

2011
CONSOLIDAÇÃO
DE CONTAS
MUNICÍPIO DE ABRANTES

RECEBIMENTOS CMA+SMA	TOTAL CMA+SMA		CORECÇÕES CONSOLIDAÇÃO	TOTAL CONSOLIDADO	PAGAMENTOS CMA +SMA	TOTAL CMA+SMA		CORECÇÕES CONSOLIDAÇÃO	TOTAL CONSOLIDADO
06030101 -Fundo Equilíbrio Financeiro	6.115.466,00 €			6.115.466,00 €	01030901 -Seguros acidentes trabalho e doenças profissionais	109.635,10 €			109.635,10 €
06030102 -Fundo Social Municipal	563.417,00 €			563.417,00 €	010310 -Outras despesas seg. social	28.124,14 €			28.124,14 €
06030103 -Participação Fixa no IRS	928.262,00 €			928.262,00 €	020101 -Matérias-primas e subsidiárias	271.360,10 €			271.360,10 €
06030199 -Outras	966.043,07 €			966.043,07 €	02010202 -Gasóleo	543.107,26 €		167.962,11 €	375.145,15 €
06030602 -FEOGA	34.915,86 €			34.915,86 €	02010299 -Outros combustíveis	168.027,53 €			168.027,53 €
06030603 -FSE	50.902,04 €			50.902,04 €	020104 -Limpeza e higiene	32.252,47 €			32.252,47 €
060901 -União Europeia - Instituições	15.108,30 €			15.108,30 €	020105 -Alimentação - Refeições confeccionadas	329.656,59 €			329.656,59 €
070103 -Publicações e impressos	2.326,09 €			2.326,09 €	020106 -Alimentação - Géneros para confeccionar	750,09 €			750,09 €

2011
CONSOLIDAÇÃO
DE CONTAS
MUNICÍPIO DE ABRANTES

RECEBIMENTOS CMA+SMA	TOTAL CMA+SMA		CORECÇÕES CONSOLIDAÇÃO	TOTAL CONSOLIDADO	PAGAMENTOS CMA +SMA	TOTAL CMA+SMA		CORECÇÕES CONSOLIDAÇÃO	TOTAL CONSOLIDADO
070108 -Venda de Mercadorias	3.415,72 €			3.415,72 €	020107 -Vestuário e artigos pessoais	16.552,93 €			16.552,93 €
070199 -Outros	2.755,42 €		2.335,54 €	419,88 €	020108 -Material de escritório	62.677,09 €			62.677,09 €
07011101 - Venda de água	1.946.028,36 €		205.550,03 €	1.740.478,33 €	020109 -Produtos quimicos e farmaceuticos	62.991,94 €			62.991,94 €
070201 -Aluguer de espaços e equipamentos	48.351,58 €			48.351,58 €	020111 -Material de consumo clínico	13.491,10 €			13.491,10 €
070203 -Vistorias e ensaios	7.624,28 €			7.624,28 €	020112 -Material Transporte - Peças	102.351,10 €			102.351,10 €
070205 -Actividades de saúde	28.227,13 €			28.227,13 €	020114 -Outro material - peças	55.871,62 €			55.871,62 €
07020803 -Serv. Culturais	8.564,12 €			8.564,12 €	020115 -Prémios - Conderações e ofertas	11.228,64 €			11.228,64 €
07020804 -Serv. Desportivos	296.661,45 €			296.661,45 €	02011603 -Outras mercadorias para venda	861,00 €			861,00 €

2011
CONSOLIDAÇÃO
DE CONTAS
MUNICÍPIO DE ABRANTES

RECEBIMENTOS CMA+SMA	TOTAL CMA+SMA		CORRECÇÕES CONSOLIDAÇÃO	TOTAL CONSOLIDADO	PAGAMENTOS CMA +SMA	TOTAL CMA+SMA		CORRECÇÕES CONSOLIDAÇÃO	TOTAL CONSOLIDADO
07020901- Saneamento/tarifa fixa - água	897.341,26 €		32.954,63 €	864.386,63 €	020117- Ferramentas e utensílios	8.747,63 €			8.747,63 €
07020902- Resíduos sólidos+trabalhos p/conta particulares	84.252,66 €		21.570,84 €	62.681,82 €	020118- Livros e documentação técnica	3.688,03 €			3.688,03 €
07020903- Transp. colectivos pessoas e merc./saneamento	29.523,83 €		81,58 €	29.442,25 €	020119- Artigos honoríficos e de decoração	164,21 €			164,21 €
07020904- Tarifa fixa saneamento (SMA)	141.357,20 €			141.357,20 €	020120- Material de educação, cultura e re	5.421,16 €			5.421,16 €
07020905- Cemitérios/resíduos sólidos	1.236.986,81 €		52.705,27 €	1.184.281,54 €	020121- Outros bens	81.896,91 €		2.335,54 €	79.561,37 €
07020906- Outros serviços	621,20 €			621,20 €	020201- Encargos das instalações	1.811.388,46 €		143.990,55 €	1.667.397,91 €
07020999- Outros	238.365,09 €		5.390,44 €	232.974,65 €	020202- Limpeza e higiene	288.801,33 €			288.801,33 €

2011
CONSOLIDAÇÃO
DE CONTAS
MUNICÍPIO DE ABRANTES

RECEBIMENTOS CMA+SMA	TOTAL CMA+SMA		CORECÇÕES CONSOLIDAÇÃO	TOTAL CONSOLIDADO	PAGAMENTOS CMA +SMA	TOTAL CMA+SMA		CORECÇÕES CONSOLIDAÇÃO	TOTAL CONSOLIDADO
07029901-Encargos de cobrança	4,64 €			4,64 €	020203-Conservação de Bens	136.773,42 €		4.435,52 €	132.337,90 €
070301-Habitações	9.591,51 €			9.591,51 €	020205- Locação de material de informá	3.952,00 €			3.952,00 €
070302-Edifícios	49.013,50 €			49.013,50 €	020208-Locação de outros bens	92.635,93			92.635,93 €
08019901-Indem. deter., roubo e extr. bens	139,01 €			139,01 €	020209-Comunicações	274.806,92 €			274.806,92 €
08019904-Diversas	56.165,73 €			56.165,73 €	020210-Transportes	468.291,25 €			468.291,25 €
08019999-Diversas	663.068,66 €		171.930,86 €	491.137,80 €	020211-Representação dos serviços	2.646,60 €			2.646,60 €
090101-Sociedades e quase-sociedades não	22.433,75 €			22.433,75 €	020212-seguros	105.747,21 €		175,86 €	105.571,35 €
090110-Famílias	14.157,50 €			14.157,50 €	020213-Deslocações e estadas	26.780,91 €			26.780,91 €
10030101-Fundo Equilibrio Financeiro	4.076.987,00 €			4.076.987,00 €	020214-Estudos, pareceres, projectos e co	121.449,93 €			121.449,93 €

2011
CONSOLIDAÇÃO
DE CONTAS
MUNICÍPIO DE ABRANTES

RECEBIMENTOS CMA+SMA	TOTAL CMA+SMA		CORRECÇÕES CONSOLIDAÇÃO	TOTAL CONSOLIDADO	PAGAMENTOS CMA +SMA	TOTAL CMA+SMA		CORRECÇÕES CONSOLIDAÇÃO	TOTAL CONSOLIDADO
10030104 -Cooperação Técnica e Financeira	13.500,00 €			13.500,00 €	020215 -Formação	12.148,61 €		1.051,63 €	11.096,98 €
10030701 -FEDER	6.167.213,03 €			6.167.213,03 €	020217 -Publicidade	71.453,99 €			71.453,99 €
100801 -Famílias	222.757,74 €		60.874,91 €	161.882,83 €	020218 -Vigilância e segurança	129.462,24 €			129.462,24 €
130199 -Outras	0,00 €			0,00 €	020219 -Assistência técnica	244.563,42 €			244.563,42 €
150101 -Reposições não abatidas nos pagame	3.280,61 €			3.280,61 €	020220 -Outros trabalhos especializados	982.763,13 €		74.981,63 €	907.781,50 €
					020222 -Serviços de saúde	28.622,80 €			28.622,80 €
					020224 -Encargos de cobrança de receitas	222.199,99 €		4.318,23 €	217.881,76 €
					020225 -Outros serviços	575.653,67 €		1.022,56 €	574.631,11 €
					03010302 -Empréstimos de médio e longo prazo	268.833,09 €			268.833,09 €

2011
CONSOLIDAÇÃO
DE CONTAS
MUNICÍPIO DE ABRANTES

RECEBIMENTOS CMA+SMA	TOTAL CMA+SMA		CORECÇÕES CONSOLIDAÇÃO	TOTAL CONSOLIDADO	PAGAMENTOS CMA +SMA	TOTAL CMA+SMA		CORECÇÕES CONSOLIDAÇÃO	TOTAL CONSOLIDADO
					030502-Outros juros	788,95 €			788,95 €
					040102-Privadas	3.500,00 €			3.500,00 €
					040305-Serviços e fundos autónomos	11.960,02 €			11.960,02 €
					04050102-Freguesias	914.847,59 €			914.847,59 €
					04050104-Associação de Municípios	14.957,10 €			14.957,10 €
					04050107-Assembleias Distritais	7.362,24 €			7.362,24 €
					040701-Instituições sem fins lucrativos	1.350.519,10 €			1.350.519,10 €
					040802-Outras - famílias	53.248,18 €			53.248,18 €
					060201 - Impostos e taxas	42.926,02 €			42.926,02 €
					06020301 - Outras restituições	2.076,94 €			2.076,94 €

2011
CONSOLIDAÇÃO
DE CONTAS
MUNICÍPIO DE ABRANTES

RECEBIMENTOS CMA+SMA	TOTAL CMA+SMA		CORECÇÕES CONSOLIDAÇÃO	TOTAL CONSOLIDADO	PAGAMENTOS CMA +SMA	TOTAL CMA+SMA		CORECÇÕES CONSOLIDAÇÃO	TOTAL CONSOLIDADO
					06020302-IVA pago	13.129,89 €			13.129,89 €
					06020304-Serviços bancários	5.280,45 €			5.280,45 €
					06020305-Outras	206.520,55 €		55.210,85 €	151.309,70 €
					070101-Terrenos	355.587,80 €			355.587,80 €
					07010201-Construção	135.000,00 €			135.000,00 €
					07010301-Instalações de serviços	672.904,01 €			672.904,01 €
					07010302-Instalações desportivas e recreati	0,00 €			0,00 €
					07010303-Mercados e instalações de fiscaliz	523.717,71 €			523.717,71 €
					07010305-Escolas	4.079.430,55 €			4.079.430,55 €

2011
CONSOLIDAÇÃO
DE CONTAS
MUNICÍPIO DE ABRANTES

RECEBIMENTOS CMA+SMA	TOTAL CMA+SMA		CORECÇÕES CONSOLIDAÇÃO	TOTAL CONSOLIDADO	PAGAMENTOS CMA +SMA	TOTAL CMA+SMA		CORECÇÕES CONSOLIDAÇÃO	TOTAL CONSOLIDADO
					07010401-Viadutos, arruamentos e obras comp	126.625,34 €		81,58 €	126.543,76 €
					07010402-Sistemas drenagem de águas residua	429.930,22 €			429.930,22 €
					07010404-Iluminação pública	312,90 €			312,90 €
					07010405-Parques e jardins	1.861.813,73 €			1.861.813,73 €
					07010406-Instalações desportivas e recreati	136.685,01 €			136.685,01 €
					07010407-Captacao, tratamento e distribuica	457.526,09 €			457.526,09 €
					07010408-Viação rural	164.517,71 €			164.517,71 €
					07010409-Sinalização e tr nsito	6.338,82 €			6.338,82 €

2011
CONSOLIDAÇÃO
DE CONTAS
MUNICÍPIO DE ABRANTES

RECEBIMENTOS CMA+SMA	TOTAL CMA+SMA		CORECÇÕES CONSOLIDAÇÃO	TOTAL CONSOLIDADO	PAGAMENTOS CMA +SMA	TOTAL CMA+SMA		CORECÇÕES CONSOLIDAÇÃO	TOTAL CONSOLIDADO
					07010412-Cemitérios	1.841,97 €			1.841,97 €
					07010413-Outras construções diversas	14.022,00 €			14.022,00 €
					070106-Material de transporte	12.580,37 €			12.580,37 €
					070107-Equipamento de informática	62.686,28 €			62.686,28 €
					070108-Software informático	401.141,06 €			401.141,06 €
					070109-Equipamento administrativo	18.167,91 €			18.167,91 €
					070110-Equipamento básico	357.379,34 €			357.379,34 €
					070111-Ferramentas e utensílios	9.985,18 €			9.985,18 €
					070115-Outros investimentos	188.160,71 €			188.160,71 €

2011
CONSOLIDAÇÃO
DE CONTAS
MUNICÍPIO DE ABRANTES

RECEBIMENTOS CMA+SMA	TOTAL CMA+SMA		CORECÇÕES CONSOLIDAÇÃO	TOTAL CONSOLIDADO	PAGAMENTOS CMA +SMA	TOTAL CMA+SMA		CORECÇÕES CONSOLIDAÇÃO	TOTAL CONSOLIDADO
					070206-Material de informática	15.660,05 €			15.660,05 €
					08010101 - Empresas públicas municipais e intermunicipais	2.218,84 €			2.218,84 €
					080102 - Privadas	6.800,00 €			6.800,00 €
					08050103 - Serviços autónomos da administração local	56.058,09 €		56.058,09 €	0,00 €
					08050104 - Associação de Municípios	10.946,69 €			10.946,69 €
					080701-Instituições sem fins lucrativos	59.229,44 €			59.229,44 €
					090801-Sociedades e quase soc. não financeiras - Privadas	461.780,84 €			461.780,84 €

2011
CONSOLIDAÇÃO
DE CONTAS
MUNICÍPIO DE ABRANTES

RECEBIMENTOS CMA+SMA	TOTAL CMA+SMA		CORRECÇÕES CONSOLIDAÇÃO	TOTAL CONSOLIDADO	PAGAMENTOS CMA +SMA	TOTAL CMA+SMA		CORRECÇÕES CONSOLIDAÇÃO	TOTAL CONSOLIDADO
					100603-Soc.financieiras- Bancos e outras inst.financieiras	1.298.871,32 €			1.298.871,32 €
					02 110299-Outras	2.615.569,76 €			2.615.569,76 €
Operações de tesouraria		4.140.216,81 €		4.140.216,81 €	Operações de tesouraria		4.117.422,10 €		4.117.422,10 €
					Saldo gerência seguinte				
					Execução orçamental		2.089.172,18 €		2.050.269,79 €
					Operações tesouraria		385.662,56 €		385.662,56 €
TOTAL		40.471.136,19 €	557.692,42 €	39.913.443,77 €	TOTAL		40.471.136,19 €	518.790,03 €	39.913.443,77 €

Lei n: 2/07 de 15/01/2007
Orientação n: 1/2010 de 01/07/2010

2011 CONSOLIDAÇÃO DE CONTAS

MUNICÍPIO DE ABRANTES

**ANEXOS
ÀS DEMONSTRAÇÕES
FINANCEIRAS
CONSOLIDADAS**
INFORMAÇÕES RELATIVAS A COMPROMISSOS

abrantescmunicípio



VI. INFORMAÇÕES RELATIVAS A COMPROMISSOS

19. O montante global dos compromissos financeiros que não figure no balanço consolidado, para que seja possível analisar a situação financeira do conjunto das entidades compreendidas na consolidação, incluindo, as entidades que adotem o POCAL, sendo esta informação discriminada, por agrupamento da despesa e dos valores que devem ser refletidos nas contas da classe 0 relativas aos compromissos de exercícios futuros.

Não existem.

20. Descrição das responsabilidades das entidades incluídas no perímetro de consolidação por garantias prestadas, desdobrando-as de acordo com a natureza destas e mencionando expressamente as garantias reais, com indicação da norma legal habilitante.

Não existem.

Lei n.º 2/07 de 15/01/2007
Orientação n.º 1/2010 de 01/07/2010

2011 CONSOLIDAÇÃO DE CONTAS

MUNICÍPIO DE ABRANTES

**ANEXOS
ÀS DEMONSTRAÇÕES
FINANCEIRAS
CONSOLIDADAS**
INFORMAÇÕES RELATIVAS
A POLÍTICAS CONTABILÍSTICAS

abrantescmunicípio





VII. INFORMAÇÕES RELATIVAS A POLÍTICAS CONTABILÍSTICAS

21. Os critérios de valorimetria aplicados às várias rubricas das demonstrações financeiras consolidadas e métodos utilizados no cálculo dos ajustamentos de valor, designadamente amortizações, ajustamentos e provisões.

O mapa dos critérios valorimétricos utilizados pela CMA e SMA, encontram-se em anexo.



Rubricas	Critérios Valorimétricos utilizados pela CMA	Critérios Valorimétricos utilizados pelos SMA
IMOBILIZADO	<ul style="list-style-type: none"> › Custo histórico – Bens adquiridos até ao ano 1999; › Custo aquisição, acrescido de IVA, não dedutível por via do pro-rata - Bens adquiridos desde o ano 2000; › Valor de avaliação atribuído pela Comissão de Avaliação ou quando este não exista, o valor patrimonial tributário que resulta da avaliação efectuada pelo Serviço de Finanças – Deliberação de Câmara de 29/12/2004; › Bens de imobilizado obtido a título gratuito, dependendo do tipo de bens aplica-se o respectivo critério valorimétrico (terrenos – valor patrimonial; equipamentos – valor patrimonial; edifícios e outras construções – valor avaliação ou patrimonial); › Custo de produção - Trabalhos realizados para a própria entidade, valorizados a partir do ano de 2008); › Investimentos financeiros – Valor de mercado, à excepção da participação nos SMA que está valorizada pelo método da equivalência patrimonial e nas associações TAGUSVALLEY e APDREDIN que estão registadas pelo valor nominativo das unidades de participação. 	<ul style="list-style-type: none"> › O activo imobilizado é valorizado ao custo de aquisição; › Custo de produção - Trabalhos realizados para a própria entidade.
AMORTIZAÇÕES	<ul style="list-style-type: none"> › Método das quotas constantes. Portaria 378/94 de 16 Junho; Portaria n.º 671/2000 de 17 de Abril – CIBE; Decreto - Regulamentar nº 2/90, de 12 de Janeiro; Tabela específica aprovada em Reunião de Câmara de 17/09/1999 para o equipamento de transporte adquirido nos anos anteriores a 2000. 	<ul style="list-style-type: none"> › Método das quotas constantes.
EXISTÊNCIAS	<ul style="list-style-type: none"> › As existências são valorizadas ao custo de aquisição (acrescido de IVA, não dedutível por via do pro-rata), incluindo as despesas incorridas até ao armazenamento. › Através do sistema de inventário permanente, utilizando o custo médio ponderado como método de custeio das saídas (mercadorias, matérias primas, subsidiárias e de consumo). 	<ul style="list-style-type: none"> › As existências são valorizadas ao custo de aquisição.
TERCEIROS	<ul style="list-style-type: none"> › Valores expressos pelas importâncias constantes nos documentos que as titulam. 	
ACRÉSCIMOS	<p>Acréscimo de Proveitos:</p> <ul style="list-style-type: none"> › Juros a receber; › Comparticipações a receber – Aterro Inter-Municipal; › Impostos directos a receber - IMI, Derrama e participação IRS; › Vendas, prestação de serviços, proveitos suplementares (Ex.Futuros) <p>Acréscimo de Custos:</p> <ul style="list-style-type: none"> › Remunerações a liquidar; › Juros a liquidar; › Comparticipações a liquidar/restituir - Aterro Inter-Municipal; › Protocolos e acordos a liquidar ; › Encargos de cobrança a liquidar; › Outros acréscimos de custos. 	
DIFERIMENTOS	<p>Proveitos Diferidos:</p> <ul style="list-style-type: none"> › Subsídios para investimentos. <p>Custos Diferidos:</p> <ul style="list-style-type: none"> › Inventários - Outros Bens; › Seguros; › Outros custos diferidos. 	
PROVISÕES	<ul style="list-style-type: none"> › As provisões foram calculadas tendo em conta o Princípio da Prudência e as disposições do POICAL. Quanto às dívidas de Terceiros, cuja cobrança seja duvidosa e cujo risco de incobrabilidade seja devidamente justificado, tem sido constituídas provisões segundo o estabelecido no ponto 2.7.1 do POICAL. O montante anual acumulado de provisão é determinado de acordo com as seguintes percentagens: - 50% para dívidas em mora há mais de 6 meses e até 12 meses; - 100% para dívidas em mora há mais de 12 meses. Não foi constituída provisão para as dívida em mora à mais de 6 meses até 12 meses. O Município implementou a partir de Janeiro de 2011 um novo ERP Financeiro (Navision Cidadela) cujo módulo de execuções fiscais ainda não se encontrava desenvolvido, pelo que não garantia fiabilidade. 	
DISPONIBILIDADES	As disponibilidades de caixa e depósitos bancários são expressas pelos montantes dos meios de pagamento e dos saldos de todas as contas de depósito.	



22. Cotações que tenham sido utilizadas para a conversão em euros dos elementos incluídos nas demonstrações financeiras consolidadas.

Não existem.

Lei n.º 2/07 de 15/01/2007
Orientação n.º 1/2010 de 01/07/2010

2011 CONSOLIDAÇÃO DE CONTAS

MUNICÍPIO DE ABRANTES

**ANEXOS
ÀS DEMONSTRAÇÕES
FINANCEIRAS
CONSOLIDADAS**
INFORMAÇÕES RELATIVAS
A DETERMINADAS RUBRICAS

abrantesmunicípio





VIII. INFORMAÇÕES RELATIVAS A DETERMINADAS RUBRICAS

23. Comentário às rubricas de Imobilizações Incorpóreas, nomeadamente as “Despesas de Instalação” e “Despesas de Investigação e Desenvolvimento”.

Nos SMA não houve alteração de valores, relativamente ao exercício anterior, das contas 431 – “Despesas de Instalação” e 432 – “Despesas de Investigação e de Desenvolvimento”.

A tabela que se segue descreve os projectos que originaram movimentação nas rubricas em análise para o período de 2000 a 2011 na CMA:

Conta 431 – Despesas de Instalação:

Ano	Projecto
2000	<ul style="list-style-type: none"> ▸ “Protocolo celebrado com INETI -Instituto Nacional de Engenharia e Tecnologia Industrial para elaboração de um projecto de engenharia (Projecto de Cogeração da Etar de Abrantes) ” – 1ª tranche.
2001	<ul style="list-style-type: none"> ▸ “Protocolo celebrado com INETI -Instituto Nacional de Engenharia e Tecnologia para elaboração de um projecto de engenharia (Projecto de Cogeração da Etar de Abrantes) ” – 2ª e 3ª tranche; ▸ “Projectos de Rede Viária”.
2002	<ul style="list-style-type: none"> ▸ “Projecto do Quartel dos Bombeiros”.
2003	<ul style="list-style-type: none"> ▸ “Estudo de Revisão do Plano Director Municipal de Abrantes – 1ª Prestação (10%) ”; ▸ “Projecto Base 2 do Quartel dos Bombeiros Municipais de Abrantes – 50% dos trabalhos de alteração ao projecto”.
2004	<ul style="list-style-type: none"> ▸ “Especialidades do Projecto Base 2 do Quartel dos Bombeiros (restantes 50%) ”; ▸ “Projectos da Rede de Gás da Cidade Desportiva de Abrantes”.
2005	<ul style="list-style-type: none"> ▸ “Material para o Parque Náutico de Aldeia do Mato”; ▸ “Apoio ao TAGUSVALLEY”.
2006	<ul style="list-style-type: none"> ▸ Projecto – Controle de Qualidade Posicional de Cartografia à Escala 1/10.000”; ▸ “Elaboração do Plano Estratégico da Cidade de Abrantes (50%) ”; ▸ “Apoio à TAGUSVALLEY no Tecnopolo de Abrantes”; ▸ “Centro de Inovação e Desenvolvimento de Empresas – Ensaios Geotécnicos”.
2007	<ul style="list-style-type: none"> ▸ “Informatização do Cadastro Geométrico da Propriedade Rústica”; ▸ “Revisão do Perímetro Urbano – PDM”; ▸ “Estudo Geológico e Geotécnico do terreno onde irá ser implantado o Grupo Escultórico de Charters Almeida”; ▸ “Elaboração do Plano Estratégico da Cidade de Abrantes – 30% com a entrega do 3º relatório”;



Ano	Projecto
	<ul style="list-style-type: none"> ▶ “Projecto de Execução e Início da Assistência Técnica da Sede dos Serviços Municipalizados de Abrantes”; ▶ “Instalação da Rede de Gás na cozinha da Escola EB1/JI António Torrado em Abrantes”.
2008	<ul style="list-style-type: none"> ▶ “Projecto de Recuperação, Remodelação e Ampliação do Convento de São Domingos (1ª Prestação - Assinatura do Contrato) ”; ▶ “Projecto de Instalação de Laboratórios no CIIDE (35% - Estudo Prévio) ”; ▶ “Projecto de Execução da Piscina Municipal Coberta de Tramagal”; ▶ “Projecto de Execução do Complexo de Piscinas da Cidade Desportiva de Abrantes”; ▶ “Aquapolis – Bares – Projecto de Especialidade”; ▶ “Inventário do Museu Ibérico de Arqueologia e Arte”; ▶ “Estudo Prévio de Arquitectura – Ordenamento da Frente Urbana – Vale da Fontinha”; ▶ “Diversos Projectos para a Construção do Novo Quartel dos Bombeiros Municipais de Abrantes”; ▶ “Projecto de Climatização e Aquecimento de Águas Quentes de Consumo do Novo Quartel dos Bombeiros Municipais de Abrantes”; ▶ “Museu Ibérico de Arqueologia e Arte de Abrantes – Projecto de Recuperação, Remodelação e Ampliação do Convento de São Domingos (2ª Prestação) ”; ▶ “Elaboração do Plano de Urbanização do Pego”; ▶ “Projecto de Requalificação da Praça de São Miguel do Rio Torto”; ▶ “Projecto de Arquitectura do Clube Náutico de Abrantes”; ▶ “Elaboração de Trabalhos de Avaliação de Terrenos do Loteamento da Colina do Tejo”; ▶ “Revisão do PDM de Abrantes”; ▶ “Comparticipação na Construção das Novas Instalações do Laboratório da A. Logos”.
2009	<ul style="list-style-type: none"> ▶ “Estudo Geológico e Geotécnico do Terreno das Futuras Instalações da ESTA – Escola Superior de Tecnologia de Abrantes”; ▶ “Assistência Técnica à Empreitada da Obra do CIIDE – Centro de Inovação, Incubação e Desenvolvimento de Empresas”; ▶ “Antevisão do Museu Ibérico de Arqueologia e Arte de Abrantes”; ▶ “Projecto de Licenciamento para Instalação dos Laboratórios da ESTA - Escola Superior de Tecnologia de Abrantes no CIIDE - Centro de Inovação, Incubação e Desenvolvimento de Empresas”; ▶ “CIIDE - Centro de Inovação, Incubação e Desenvolvimento de Empresas – Fase 5 – Assistência Técnica”; ▶ “Museu Ibérico de Arqueologia e Arte de Abrantes – Projecto de Recuperação, Remodelação e Ampliação do Convento de São Domingos”.
2010	<ul style="list-style-type: none"> ▶ “Museu Ibérico de Arqueologia e Arte de Abrantes; ▶ Estudo de Prospeção Geológica e Geotécnica - Museu Ibérico de Arqueologia e Arte de Abrantes; ▶ Projecto de Recuperação, Remodelação e Ampliação do Convento de São Domingos – Entrega do Projecto de Execução; ▶ Estudos Preliminares de Caracterização do Convento de São Domingos e Levantamento e Caracterização Estrutural – Museu Ibérico de Arqueologia e Arte de Abrantes.
2011	<ul style="list-style-type: none"> ▶ Não existem.

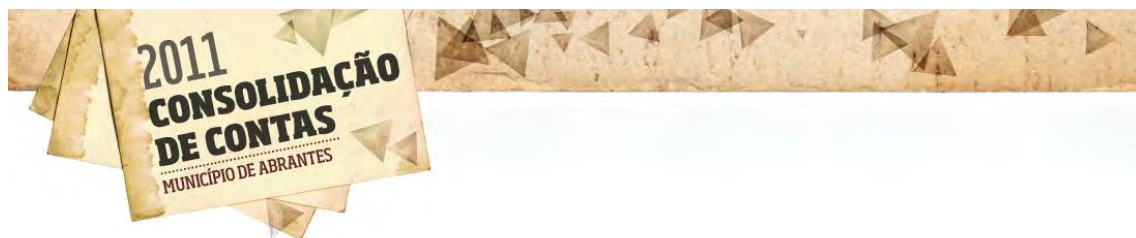


Conta 432 - Despesa de investigação e de desenvolvimento:

Ano	Projecto
2000	▸ "Sistema de Supervisão de Etar's".
2001	<i>Não se verificaram movimentos.</i>
2002	<i>Não se verificaram movimentos.</i>
2003	▸ "Cartografia Digital à escala 1/10.000 da Associação de Municípios do Médio Tejo"; ▸ "Software ngXIS para Gestão da Cartografia Digital à escala 1/10.000".
2004	▸ "Levantamento Cartográfico de Bicas, Mouriscas e Alagoa".
2005	▸ "Médio Tejo Digital – Comparticipação da Autarquia de Abrantes"; ▸ "Elaboração do Plano Estratégico da Cidade de Abrantes".
2006	▸ "Comparticipação no SIT Médio Tejo – 1ª Fase"; ▸ "Elaboração de Mapa de Ruído do Concelho de Abrantes"; ▸ "Projecto Médio Tejo Digital"; ▸ "Estudo de Mobilidade e do Sistema de Transportes de Abrantes"; ▸ "Elaboração do Projecto de Concepção das Infra-estruturas de Suporte e Condições Técnicas do Concurso".
2007	▸ "Médio Tejo Digital (Comparticipação de Outubro/Novembro/Dezembro 2006); ▸ "SIT Médio Tejo – 1ª Fase"; ▸ "Instalações Eléctricas Municipais – Plano de Qualidade e Redução de Custos"; ▸ "Comparticipação do SIT Médio Tejo 1ª Fase"; ▸ "Execução do Processo de Concurso para Adjudicação dos Serviços de Manutenção e de Controlo Operacional, Técnico e de Segurança do Açude Insuflável Abrantes".
2008	▸ "Revisão do PDM de Abrantes (10% com início dos trabalhos)"; ▸ "Parecer sobre as Patologias da Escola EB1 Nº 2 de Abrantes e dos Respectivos Muros de Contenção"; ▸ "Software SIT Médio Tejo – 1ª Fase"; ▸ "Informatização do Cadastro Geométrico – Propriedade Rústica"; ▸ "SIT Médio Tejo – 1ª Fase (Software para GPS e Router ADSL e Aquisição de Equipamento Multifunções"; ▸ "Projecto de Infra-estruturas de Telecomunicações da Piscina Municipal Coberta do Tramagal"; ▸ "Projecto de Arquitectura do Lote Nº 1 do Loteamento da Colina do Tejo em Abrantes"; ▸ "Projecto para o Antigo Barro Vermelho"; ▸ "Projecto Base de Arquitectura para Habitações a Custos Controlados"; ▸ "Projecto de Execução da Sede dos Serviços Municipalizados de Abrantes"; ▸ "Projecto de Climatização e Comportamento Térmico para a Escola EB1 de Carvalhal"; ▸ "Ensaaios na Escola EB1 Nº 5 de Rossio ao Sul do Tejo"; ▸ "Projectos para o Centro Tecnológico Alimentar".



Ano	Projecto
2009	<ul style="list-style-type: none"> ▸ “Plataforma Electrónica de Contratação Pública”; ▸ “Subscrição de Plataforma de Contratação Electrónica – VORTALGOV MM”; ▸ “Avaliação Ambiental Estratégica relativa ao Plano de Pormenor do Parque Industrial do Pego”; ▸ “Estudo Acústico – Mapa de Ruído – Concelho de Abrantes”; ▸ “Elaboração de Relatório de Recolha de Dados Acústicos referente aos Planos de Pormenor do Parque Industrial da Zona Norte e Sul”; ▸ “Projectos Regionais – Médio Tejo Digital e SIG”.
2010	<ul style="list-style-type: none"> ▸ “Subscrição de Plataforma de Contratação Electrónica”; ▸ “Melhoria da Mobilidade Intra-Regional – Levantamento e Informação Georreferenciada relativa à Rede Viária” ▸ Programa de Licenciamento em Volume “Enterprise Agreement”.
2011	<ul style="list-style-type: none"> ▸ Melhoria da Mobilidade Intra-Regional – Levantamento Informação Georreferenciada relativa Rede Viária; ▸ Subscrição da Plataforma Electrónica VortalGov MM; ▸ Programa de Licenciamento em Volume “Enterprise Agreement”.



24. Movimentos ocorridos nas rubricas do ativo imobilizado constantes do balanço consolidado e nas respectivas amortizações, ajustamentos e provisões de acordo com os seguintes quadros:

ATIVO BRUTO CONSOLIDADO

Ano: 2011

Código Contas do POCAL	DESIGNAÇÃO DE CONTAS	Saldo Inicial	Reavaliações Ajustamentos	Aumentos	Alienações	Transferências Abates	Saldo Final
Bens do Dominio Público			0,00 €	0,00 €	0,00 €	0,00 €	
451	Terreno e Recursos Naturais	9.267.968,80 €	0,00 €	325.397,80 €	0,00 €	0,00 €	9.593.366,60 €
452	Edifícios	0,00 €	0,00 €	0,00 €	0,00 €	0,00 €	0,00 €
453	Outras Construções e Infraestruturas	100.180.044,32 €	0,00 €	1.427.353,93 €	0,00 €	0,00 €	101.607.398,25 €
455	Bens do Dominio Histórico, Artístico e Cultural	708.532,35 €	0,00 €	0,00 €	0,00 €	0,00 €	708.532,35 €
459	Outros Bens do Dominio Público	1.791.887,44 €	0,00 €	271.031,58 €	0,00 €	0,00 €	2.062.919,02 €
4445	Imobilizações Curso - Facturas Recep. Conferê.	21.978,39 €	0,00 €	-1.520,45 €	0,00 €	0,00 €	20.457,94 €
445	Imobilizações em Curso	2.817.176,18 €	0,00 €	1.941.492,40 €	0,00 €	-1.202.825,76 €	3.555.842,82 €
446	Adianta. tos por Conta de Bens do Dominio Público	0,00 €	0,00 €	0,00 €	0,00 €	0,00 €	0,00 €
Sub-Total		114.787.587,48 €	0,00 €	3.963.755,26 €	0,00 €	-1.202.825,76 €	117.548.516,98 €
IMOBILIZAÇÕES INCORPÓREAS		0,00 €	0,00 €	0,00 €	0,00 €	0,00 €	0,00 €
431	Despesas de Instalação	1.545.886,91 €	0,00 €	0,05 €	0,00 €	0,00 €	1.545.886,96 €
432	Despesas de Investigação e Desenvolvimento	637.700,50 €	0,00 €	17.963,38 €	0,00 €	0,00 €	655.663,88 €
433	Propriedade Industrial e Outros Direitos	76.733,57 €	0,00 €	11.838,11 €	0,00 €	0,00 €	88.571,68 €
434	Software	2.109.756,48 €	0,00 €	115.886,67 €	0,00 €	0,00 €	2.225.643,15 €
443	Imobilizações em Curso	149.770,68 €	0,00 €	273.611,65 €	0,00 €	0,00 €	423.382,33 €
449	Adianta. tos por Conta de Imobilizações Incorpóreas	0,00 €	0,00 €	0,00 €	0,00 €	0,00 €	0,00 €
Sub-Total		4.519.848,14 €	0,00 €	419.299,86 €	0,00 €	0,00 €	4.939.148,00 €
IMOBILIZAÇÕES CORPÓREAS		0,00 €	0,00 €	0,00 €	0,00 €	0,00 €	0,00 €
421	Terreno e Recursos Naturais	13.359.762,21 €	0,00 €	41.595,00 €	-26.112,00 €	-250.970,14 €	13.124.275,07 €
422	Edifícios e Outras Construções	64.910.204,65 €	0,00 €	1.483.342,75 €	0,00 €	1.947.854,62 €	68.341.402,02 €
423	Equipamento Básico	11.276.068,26 €	0,00 €	422.321,60 €	0,00 €	0,00 €	11.698.389,86 €
424	Equipamento de Transporte	1.393.042,13 €	0,00 €	11.042,55 €	0,00 €	-1.124,29 €	1.402.960,39 €
425	Ferramentas e Utensílios	178.589,58 €	0,00 €	6.864,34 €	0,00 €	-1.526,22 €	183.927,70 €
426	Equipamento Administrativo	4.688.629,87 €	0,00 €	133.549,45 €	0,00 €	-179.413,92 €	4.642.765,40 €
427	Taras e Vasilhame	9.019,97 €	0,00 €	0,00 €	0,00 €	-159,60 €	8.860,37 €
429	Outras Imobilizações corpóreas	6.781.289,88 €	0,00 €	252.058,73 €	0,00 €	0,00 €	7.033.348,61 €
442	Imobilizações em Curso	7.103.378,48 €	0,00 €	11.278.980,02 €	0,00 €	-3.603.993,14 €	14.778.365,36 €
4442	Imobilizações Curso - Facturas Recep. Conferê.	277.259,49 €	0,00 €	1.679.629,73 €	0,00 €	0,00 €	1.956.889,22 €
448	Adianta. tos por Conta de Imobilizações Corpóreas	0,00 €	0,00 €	0,00 €	0,00 €	0,00 €	0,00 €
Sub-Total		109.977.244,52 €	0,00 €	15.309.384,17 €	-26.112,00 €	-2.089.332,69 €	123.171.184,00 €
INVESTIMENTOS FINANCEIROS			0,00 €	0,00 €	0,00 €	0,00 €	0,00 €
411	Partes de Capital	1.268.140,01 €	0,00 €	162.455,04 €	0,00 €	-162.455,04 €	1.268.140,01 €
412	Obrigações e Títulos de Participação	0,00 €	0,00 €	0,00 €	0,00 €	0,00 €	0,00 €
414	Investimentos em Imóveis	3.726.110,06 €	0,00 €	7.970,00 €	-340.737,25 €	0,00 €	3.393.342,81 €
415	Outras Aplicações Financeiras	0,00 €	0,00 €	0,00 €	0,00 €	0,00 €	0,00 €
441	Imobilizações em Curso	100.000,00 €	0,00 €	461.780,84 €	0,00 €	0,00 €	561.780,84 €
447	Adianta. tos por Conta Investimentos Financeiros	0,00 €	0,00 €	0,00 €	0,00 €	0,00 €	0,00 €
Sub-Total		5.094.250,07 €	0,00 €	632.205,88 €	-340.737,25 €	-162.455,04 €	5.223.263,66 €
TOTAL GERAL		234.378.930,21 €	0,00 €	20.324.645,17 €	-366.849,25 €	-3.454.613,49 €	250.882.112,64 €



AMORTIZAÇÕES CONSOLIDADAS

Ano: 2011

Código Contas do POCAL	DESIGNAÇÃO DE CONTAS	Saldo Inicial	Reforço	Regularizações ou anulações	Saldo Final
	Bens do Dominio Público	0,00 €	0,00 €	0,00 €	0,00 €
4851	Terreno e Recursos Naturais	0,00 €	0,00 €	0,00 €	0,00 €
4852	Edifícios	0,00 €	0,00 €	0,00 €	0,00 €
4853	Outras Construções e Infraestruturas	31.683.183,13 €	3.796.118,54 €	0,00 €	35.479.301,67 €
4855	Bens do Dominio Histórico, Artístico e Cultural	222.521,10 €	29.880,96 €	0,00 €	252.402,06 €
4859	Outros Bens do Dominio Público	351.991,47 €	68.395,67 €	-0,05 €	420.387,09 €
4845	Imobilizações em Curso	0,00 €	0,00 €	0,00 €	0,00 €
4846	Adiantamentos Conta de Bens do Dominio Público	0,00 €	0,00 €	0,00 €	0,00 €
Sub-Total		32.257.695,70 €	3.894.395,17 €	-0,05 €	36.152.090,82 €
	IMOBILIZAÇÕES INCORPÓREAS	0,00 €	0,00 €	0,00 €	0,00 €
4831	Despesas de Instalação	1.229.610,71 €	208.735,44 €	0,00 €	1.438.346,15 €
4832	Despesas de Investigação e Desenvolvimento	609.459,35 €	26.749,99 €	0,00 €	636.209,34 €
4833	Propriedade Industrial e Outros Direitos	61.038,00 €	19.501,78 €	0,00 €	80.539,78 €
4834	Software	1.938.237,90 €	163.571,07 €	0,00 €	2.101.808,97 €
4843	Imobilizações em Curso	0,00 €	0,00 €	0,00 €	0,00 €
4849	Adiantamentos Conta de Imobilizações Incorpóreas	0,00 €	0,00 €	0,00 €	0,00 €
	Trespases	0,00 €	0,00 €	0,00 €	0,00 €
	Diferenças de Consolidação	0,00 €	0,00 €	0,00 €	0,00 €
Sub-Total		3.838.345,96 €	418.558,28 €	0,00 €	4.256.904,24 €
	IMOBILIZAÇÕES CORPÓREAS	0,00 €	0,00 €	0,00 €	0,00 €
4821	Terreno e Recursos Naturais	0,00 €	0,00 €	0,00 €	0,00 €
4822	Edifícios e Outras Construções	15.143.884,19 €	2.178.984,18 €	-58.306,04 €	17.264.562,33 €
4823	Equipamento Básico	8.703.396,42 €	555.208,96 €	-955,49 €	9.257.649,89 €
4824	Equipamento de Transporte	1.092.883,25 €	71.703,97 €	-1.124,35 €	1.163.462,87 €
4825	Ferramentas e Utensílios	159.898,23 €	10.170,36 €	-1.528,22 €	168.540,37 €
4826	Equipamento Administrativo	3.885.186,16 €	436.193,34 €	-179.419,22 €	4.141.960,28 €
4827	Taras e Vasilhame	9.019,97 €	0,00 €	-159,60 €	8.860,37 €
4829	Outras Imobilizações Corpóreas	6.514.789,07 €	169.949,74 €	-6,58 €	6.684.732,23 €
4842	Imobilizações em Curso	0,00 €	0,00 €	0,00 €	0,00 €
4848	Adiantamentos Conta de Imobilizações Corpóreas	0,00 €	0,00 €	0,00 €	0,00 €
Sub-Total		35.509.057,29 €	3.422.210,55 €	-241.499,50 €	38.689.768,34 €
	INVESTIMENTOS FINANCEIROS	0,00 €	0,00 €	0,00 €	0,00 €
4811	Partes de Capital	0,00 €	0,00 €	0,00 €	0,00 €
4812	Obrigações e Títulos de Participação	0,00 €	0,00 €	0,00 €	0,00 €
4814	Investimentos em Imóveis	0,00 €	0,00 €	0,00 €	0,00 €
4815	Outras Aplicações Financeiras	0,00 €	0,00 €	0,00 €	0,00 €
4841	Imobilizações em Curso	0,00 €	0,00 €	0,00 €	0,00 €
4847	Adiantamentos Conta de Investimentos Financeiros	0,00 €	0,00 €	0,00 €	0,00 €
Sub-Total		0,00 €	0,00 €	0,00 €	0,00 €
TOTAL GERAL		71.605.098,95 €	7.735.164,00 €	-241.499,55 €	79.098.763,40 €



25. Indicação dos custos suportados no exercício e respeitantes a empréstimos obtidos para financiar imobilizações, durante a construção, que tenham sido capitalizados nesse período.

Não existem.

26. Montante dos ajustamentos de valor dos ativos compreendidos na consolidação que tenham sido objecto de amortizações e provisões extraordinárias, feitas exclusivamente para fins fiscais, indicando os motivos que os justificaram.

Não existem.

27. Indicação global, por categorias de bens, das diferenças materialmente relevantes, entre os custos de ativo circulante, calculados de acordo com os critérios de valorimetria adotados e os respetivos preços de mercado.

Não existem.

28. Fundamentação das circunstâncias especiais que justificaram a atribuição a elementos do ativo circulante de um valor inferior ao mais baixo custo de mercado.

Não existem.

29. Indicação e justificação das provisões extraordinárias respeitantes a elementos do ativo circulante relativamente aos quais, face a uma análise comercial razoável, se prevejam descidas estáveis provenientes de flutuações de valor.

Não existem.

30. Montante total das dívidas a terceiros apresentadas no balanço consolidado, cobertas por garantias reais prestadas pelas entidades incluídas no perímetro de consolidação, com indicação da respectiva natureza, forma e norma habilitante à sua concessão.

Não existem.

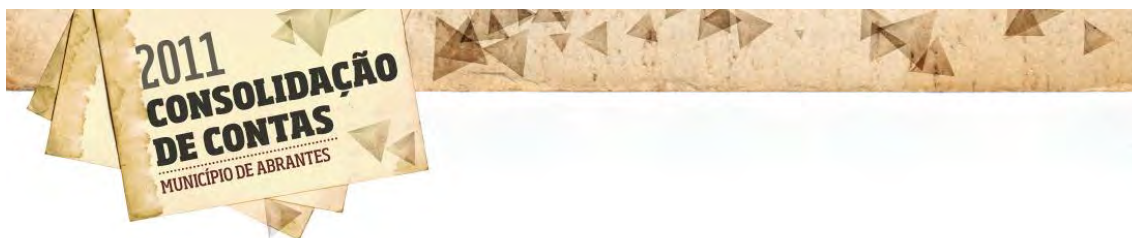


31. Diferença, quando levada ao ativo, entre as importâncias das dívidas a pagar e as correspondentes quantias arrecadadas, quando aplicável.

Não existem.

32. Repartição do valor líquido consolidado das vendas e das prestações de serviços, por categorias de atividades.

O mapa da repartição do valor líquido consolidado das vendas e prestação de serviços, encontra-se em anexo.



Município de Abrantes

Ano: 2011

Código e Designação das contas	CMA	SMA	Operações Internas			Montante Consolidado
			Débito	Crédito	Nº lanç.	
Venda de Bens e Mercadorias						
7111-Mercadorias	3.032,52 €					3.032,52 €
7114-Publicações, Impressos e Outros	3.971,93 €	660,96 €	1.898,81 €		L11	2.734,08 €
711211-Água GERAL	- €	1.663.094,53 €				1.663.094,53 €
711212-Água CMA	- €	190.527,34 €	190.527,34 €		L36+L38	0,00 €
7111-Mercadorias	- 127,98 €					- 127,98 €
SUB-TOTAL	6.876,47 €	1.854.282,83 €	192.426,15 €		- €	1.668.733,15 €
Prestações de Serviços						
7121-Aluguer de Espaços e Equipa ^{tos}	41.534,00 €	- €				41.534,00 €
7123-Vistorias e Ensaio	8.187,68 €	- €				8.187,68 €
7125-Actividades de Saúde	29.676,95 €	- €				29.676,95 €
71283-Serviços Culturais	16.219,52 €	- €				16.219,52 €
71284-Serviços Desportivos	312.382,36 €	- €				312.382,36 €
71291+7122-Saneamento geral	94,90 €	1.809.250,04 €				1.809.344,94 €
7122 - Saneamento CMA		5.030,62 €	5.030,62 €		L41	- €
71292-Resíduos Sólidos	46,85 €					46,85 €
71231 - Resíduos Sólidos - Geral		1.165.428,54 €				1.165.428,54 €
71232 - Resíduos Sólidos - CMA		52.434,32 €	52.434,32 €		L36	- €
71293-Transpor. ^{tes} Colecti. ^{vos} Pessoas e Mercad ^{rias}	24.615,93 €	- €				24.615,93 €
71295-Cemitérios	28.267,29 €	- €				28.267,29 €
71298-Encargos cobrança-recebimentos SMA	4.125,54 €		4.125,54 €		L8	- €
71299-Outros (Serv. Prestados pelos bombeiros, débitos de água e luz, telefone)	368.021,58 €	- €	869,30 €		L12	367.152,28 €
7132-Rendas de Edifícios	62.419,40 €	- €				62.419,40 €
71211-Água Geral-Prestação de Serviços	- €	872.536,34 €				872.536,34 €
71212-Água CMA-Prestação de Serviços	- €	36.859,47 €	36.859,47 €		L36, L39, L40	- €
71261-Tarifas Geral	- €	28.975,33 €				28.975,33 €
71262-Tarifas CMA	- €	604,42 €	599,70 €		L42, L43*	4,72 €
7128-Outras Prestações de Serviços	- €	34.855,07 €				34.855,07 €
717-Devoluções	- 176.240,74 €	- €		37,95 €	L13	- 176.202,79 €
718-Vendas e P.Serviços - Exerc.Futuros	10.873,24 €					10.873,24 €
SUB-TOTAL	730.224,50 €	4.005.974,15 €	99.918,95 €	37,95 €	- €	4.636.317,65 €
TOTAL	737.100,97 €	5.860.256,98 €	292.345,10 €	37,95 €	- €	6.305.050,80 €

* Foi detectado nas contas dos SMA quatro faturas(20110001, 20110002, 20110049, 20110050) que se encontram lançadas na conta patrimonial 712623 dos SMA com IVA.Foi lançado 6,31 e o correto é 5,13 (1,18*4=4,72€)

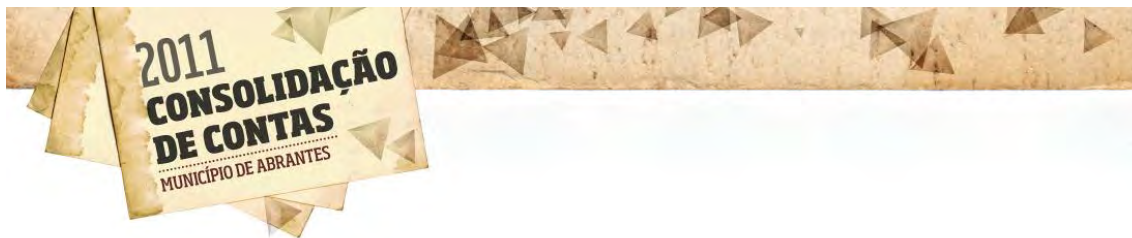


33. Efeitos na determinação do resultado consolidado do exercício resultantes de critérios de valorimetria não previstos no POCAL e de amortizações e provisões extraordinárias efetuados com vista a obter vantagens fiscais, quer tenham sido feitas durante o exercício ou em exercícios anteriores, bem como informações adicionais quando tal valorimetria tiver influência materialmente relevante nos impostos futuros das entidades incluídas no perímetro de consolidação.

Não existem.

34. Diferença entre os impostos imputados à demonstração consolidada dos resultados do exercício e dos exercícios anteriores e os impostos já pagos e a pagar relativamente a esses exercícios, desde que essa diferença seja materialmente relevante para a determinação dos impostos futuros.

Não existem.



35. Indicação global relativamente às entidades incluídas no perímetro de consolidação das remunerações atribuídas aos membros de cada um dos órgãos executivos e de fiscalização pelo desempenho das respectivas funções nestas, bem como dos órgãos deliberativos das entidades de natureza empresarial.

Ano: 2011

Nome	Órgão Executivo CMA		Conselho de Administração SMA		Órgão de Fiscalização	
	Situação na Entidade	Remuneração Líquida Auferida	Situação na Entidade	Remuneração Líquida Auferida	CMA	SMA
Maria do Céu Oliveira Antunes Albuquerque	Presidente	53.496,76 €				
Rui Miguel Santos Serrano	Vereador temp. int.	40.374,71 €	Vogal	Remunerado pela CMA		
Celeste Maria Ferreira Riachos Simão	Vereador temp. int.	39.551,00 €				
Manuel Jorge Séneca Valamatos dos Reis	Vereador temp. int.	39.663,00 €	Vogal	Remunerado pela CMA		
António Manuel de Santana Maia Leonardo	Vereador	- €				
António Manuel Belém e Ferreira Coelho	Vereador	- €				
Carlos Manuel Godinho Gonçalves Arês	Vereador	- €				
João Carlos Pina da Costa			Presidente	22.365,76 €		
TOTAL		173.085,47 €		22.365,76 €		
Rosa Lopes & Gonçalves Mendes - Soc. Revisores					15.624,40 €	8.794,50 €

36. Indicação dos diplomas legais onde se baseou a reavaliação de bens de domínio público, imobilizações corpóreas ou de investimentos financeiros, bem como, explicitação dos processos de tratamento da inflação adotados para o cálculo, no caso de utilização de outros métodos de reavaliação.

Não existem.

37. Elaboração do quadro discriminativo das reavaliações.

Não existiu reavaliação dos bens do imobilizado.



38. Indicação e comentário das contas do balanço e da demonstração de resultados consolidados cujos conteúdos não sejam comparáveis com os do exercício anterior.

No decurso do exercício houve alteração de procedimentos na anulação das operações internas da Consolidação relativamente à parte da anulação das dívidas (Conta patrimonial 2132 dos SMA e contas patrimoniais 22112 e 22812 da CMA), respeitante às tarifas da água.

Os Serviços Municipalizados contabilizam a tarifa de saneamento como uma operação de tesouraria e posteriormente estas tarifas de saneamento terão de ser pagas à Empresa Abrantaqua.

Nesta situação os Serviços Municipalizados são apenas intermediários entre a CMA e a Abrantaqua, não sendo considerado estes montantes para a consolidação.

Trata-se de uma alteração de pequeno significado.

Nas contas individuais dos SMA, não existem quaisquer conteúdos que não sejam comparáveis com os do exercício anterior.

Nas contas individuais da CMA, não existem quaisquer conteúdos que não sejam comparáveis com os do exercício anterior.



39. Demonstração consolidada dos resultados financeiros, como segue:

DEMONSTRAÇÃO CONSOLIDADA DOS RESULTADOS FINANCEIROS

Ano: 2011

Código das Contas do POCAL	CUSTOS E PERDAS	2011	2010
681	Juros suportados	286.951,37 €	228.427,59 €
682	Perdas em entidades suportadas	0,00 €	0,00 €
683	Amortizações de investimentos em imóveis	0,00 €	0,00 €
684	Provisões para aplicações financeiras	0,00 €	0,00 €
685	Diferenças de câmbios desfavoráveis	0,00 €	0,00 €
687	Perdas na alienação de aplicações de tesouraria	0,00 €	0,00 €
688	Outros Custos e perdas financeiros	4.940,43 €	4.092,20 €
Resultados Financeiros		2.289.632,42 €	2.298.110,41 €
Total		2.581.524,22 €	2.530.630,20 €
Código das Contas do POCAL	PROVEITOS E GANHOS	2011	2010
781	Juros obtidos	79.269,25 €	44.100,71 €
782	Ganhos em entidades participadas	0,00 €	27.246,93 €
783	Rendimentos de imóveis	2.502.250,44 €	2.459.267,51 €
784	Rendimentos de participações de capital	0,00 €	0,00 €
785	Diferenças de câmbios favoráveis	0,00 €	0,00 €
786	Descontos de pronto pagamento obtidos	4,53 €	15,05 €
787	Ganhos na alienação de aplicações de tesouraria	0,00 €	0,00 €
788	Outros proveitos e ganhos financeiros	0,00 €	0,00 €
Total		2.581.524,22 €	2.530.630,20 €



40. Demonstração consolidada dos resultados extraordinários, como segue:

DEMONSTRAÇÃO CONSOLIDADA DOS RESULTADOS EXTRAORDINÁRIOS

Ano: 2011

Código das Contas do POCAL	CUSTOS E PERDAS	2011	2010
691	Transferências de capital concedidas	68.248,28 €	37.700,58 €
692	Dívidas incobráveis	68.887,75 €	0,00 €
693	Perdas em existências	5.732,92 €	3.090,90 €
694	Perdas em imobilizações	434.908,67 €	92.751,33 €
695	Multas e penalidades.	23.796,77 €	1.278,82 €
696	Aumentos de amortizações e de provisões	0,00 €	0,00 €
697	Correcções relativas a exercicios anteriores	571.301,34 €	151.690,64 €
698	Outros Custos e perdas extraordinários	35.734,60 €	22.279,19 €
699	Diferenças a débito - conversão euro	0,00 €	0,00 €
Resultados extraordinários		152.053,99 €	97.898,04 €
Total		1.360.664,32 €	406.689,50 €
Código das Contas do POCAL	PROVEITOS E GANHOS	2011	2010
791	Restituições de impostos	0,00 €	0,00 €
792	Recuperação de dívidas	0,00 €	0,00 €
793	Ganhos em existências	2.876,47 €	242,50 €
794	Ganhos em imobilizações	2.560,11 €	0,00 €
795	Benefícios de penalidades contractuais	5.254,69 €	10.347,82 €
796	Reduções de amortizações e de provisões	56.839,22 €	1.061,43 €
797	Correções relativas a exercicios anteriores	789.446,38 €	60.376,06 €
798	Outros proveitos e ganhos extraordinários	503.687,45 €	334.661,69 €
799	Diferenças a crédito - conversão euro	0,00 €	0,00 €
Total		1.360.664,32 €	406.689,50 €



41. Desdobramento das contas de provisões/ajustamentos acumulados e explicitação dos movimentos ocorridos no exercício, de acordo com o quadro seguinte:

PROVISÕES/AJUSTAMENTOS ACUMULADOS

Ano: 2011

Código das Contas do POCAL	Descrição	Saldo Inicial	Aumento	Redução	Saldo Final
19	Provisões para aplicações de tesouraria	0,00 €	0,00 €	0,00 €	0,00 €
291	Provisões para cobranças duvidosas	167.520,05 €	5.297,77 €	56.839,22 €	115.978,60 €
292	Provisões para riscos e encargos	0,00 €	0,00 €	0,00 €	0,00 €
39	Provisões para depreciação de existências	0,00 €	0,00 €	0,00 €	0,00 €
49	Provisões para investimentos financeiros	0,00 €	0,00 €	0,00 €	0,00 €
TOTAL		167.520,05 €	5.297,77 €	56.839,22 €	115.978,60 €



42. Indicação dos bens utilizados no regime de locação financeira, com menção dos respectivos valores contabilísticos.

Não existem.

43. Valor global das dívidas que se encontram tituladas (Títulos a pagar/receber), por rubricas do balanço consolidado, quando nele não estiverem evidenciadas.

Não existem.

Lei n.º 2/07 de 15/01/2007
Orientação n.º 1/2010 de 01/07/2010

2011 CONSOLIDAÇÃO DE CONTAS

MUNICÍPIO DE ABRANTES

**ANEXOS
ÀS DEMONSTRAÇÕES
FINANCEIRAS
CONSOLIDADAS**
INFORMAÇÕES DIVERSAS

abrantesmunicípio





IX. INFORMAÇÕES DIVERSAS

44. Outras informações exigidas por diplomas legais.

Não existem.

45. Outras informações consideradas relevantes para uma melhor compreensão da situação financeira e dos resultados do conjunto das entidades incluídas no perímetro de consolidação.

As contas consolidadas são elaboradas com base em contas não aprovadas.

46. As entidades integrantes do perímetro de consolidação que aplicam o Sistema de Normalização Contabilística, SNC, designadamente, empresas municipais e intermunicipais, devem assegurar a conveniente conversão das suas contas para o POCAL.

Não existem.